

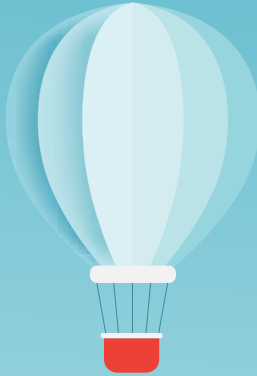
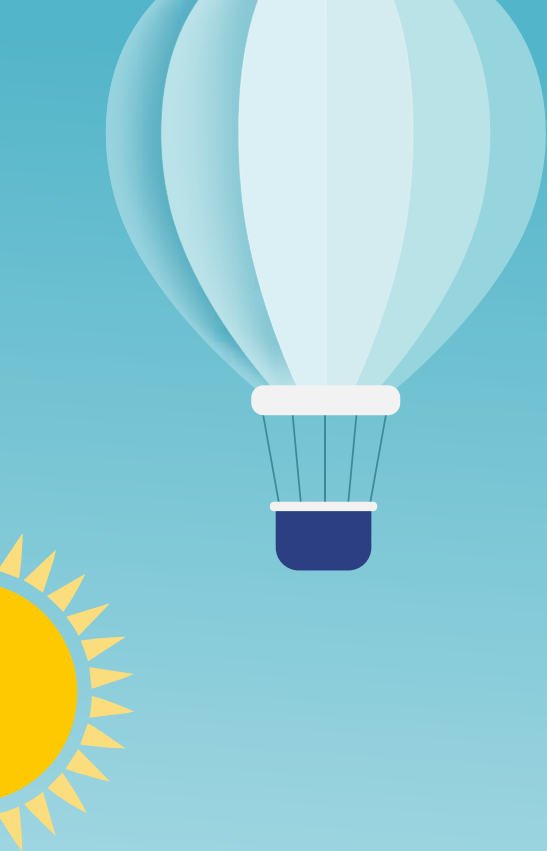
Une école qui évolue avec son pays

L'école doit offrir des chances de réussite équitables à tous les élèves, quel que soit leur profil linguistique.

► Au Luxembourg, parler plusieurs langues fait partie du quotidien : dans la rue, au travail, à la maison et à l'école. Les élèves de l'école luxembourgeoise apprennent à maîtriser plusieurs langues, un atout précieux pour leur avenir scolaire et professionnel.

Mais le plurilinguisme peut aussi poser des défis. Si un élève a des difficultés à comprendre et à utiliser les **langues d'enseignement**, cela peut freiner les apprentissages et compliquer la réussite, parfois jusqu'à compromettre l'obtention d'un diplôme.

Historiquement, au Grand-Duché, les élèves apprennent à lire, écrire et calculer en allemand. Ce modèle fonctionne bien pour les élèves qui parlent le luxembourgeois ou l'allemand à la maison. Mais près de deux tiers des élèves parlent une autre langue en famille,



ce qui rend leur maîtrise de l'allemand et donc leur parcours scolaire plus difficiles.

Plus de choix pour plus d'équité

Les études de l'Université du Luxembourg montrent que, pour de nombreux élèves, des difficultés apparaissent **dès les premières années** et s'accroissent avec le temps.

Au lycée, les élèves lusophones, par exemple, rencontrent souvent des problèmes de compréhension en allemand. Ils sont surreprésentés dans la voie de préparation et sous-représentés dans l'enseignement secondaire classique. Un véritable défi pour une école qui veut offrir à tous les élèves des **chances de réussite** équitables.

Pour renforcer l'équité des chances, l'école doit évoluer vers un système plus flexible.

Un système qui offre plusieurs **parcours linguistiques** et valorise le potentiel des élèves tout en favorisant le plurilinguisme. De grands pas ont déjà été franchis ces dernières années avec des parcours adaptés dans l'enseignement secondaire traditionnel et les écoles internationales publiques.

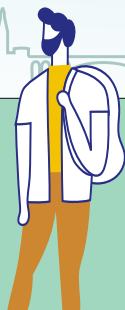
La réforme ALPHA – *zesumme wuessen* dans l'enseignement fondamental s'appuie notamment sur l'expérience des écoles européennes publiques en matière de **choix** de la **langue d'alphabétisation**.

Dans l'enseignement secondaire et la formation professionnelle, l'offre linguistique continuera encore de s'élargir pour mieux répondre à la **diversité des élèves**. Les pages suivantes vous fournissent un aperçu des offres déjà en place. ■

Artikel auf Deutsch ▶▶▶



Article in English ▶▶▶



Moien!



Hello!



Hallo!



ALPHA – zesumme wuessen pour une école plus juste

À partir de l'année scolaire 2026/2027, les parents pourront choisir la langue dans laquelle leur enfant apprendra à lire, écrire et calculer : l'allemand ou le français.

► L'objectif est simple et ambitieux : rendre l'école plus équitable en permettant aux élèves d'apprendre dans une langue proche de celle parlée à la maison.

Le choix de la langue d'alphabétisation constitue une étape importante du parcours scolaire.

De nombreuses études montrent que les enfants apprennent plus facilement à lire et à écrire dans une **langue qui leur est proche**. Une alphabétisation réussie constitue la base de tous les autres apprentissages. Or, c'est aussi à ce moment-là que peuvent apparaître les premières difficultés et que les écarts scolaires commencent à se creuser, notamment pour les élèves ayant des difficultés

avec la langue allemande. Pour répondre à ce défi, le gouvernement a lancé le projet pilote ALPHA – zesumme wuessen à la rentrée 2022/2023 dans quatre **écoles pilotes**.

Le projet pilote ayant été évalué positivement par l'ensemble des acteurs concernés, la réforme est à présent généralisée. Concrètement, à la fin du deuxième trimestre de l'année scolaire 2026/2027, les parents des élèves du cycle 1.2 **choisiront la langue d'alphabétisation** de leur enfant. Ils seront accompagnés et conseillés dans cette décision par l'enseignant.

Dès le cycle 2.1, l'élève apprendra à lire, écrire et calculer dans la langue choisie. Pour les cours de langues et de mathématiques, les

élèves seront dans les **groupes d'alphabétisation** respectifs.

Deux groupes, une classe

Pour les autres branches, toute la classe sera ensemble. Ces branches seront d'ailleurs enseignées en **luxembourgeois**, renforçant ainsi le rôle de cette langue d'intégration.

Au cycle 4, l'ensemble des élèves suivra à nouveau tous les cours ensemble.

Au total, les élèves passeront environ **70% de leur scolarité** à l'enseignement fondamental aux côtés de leurs camarades de classe.

La généralisation complète du projet à tous les cycles sera achevée d'ici l'année scolaire 2032/2033. ■

École
fondamentale
et lycée

Langues parlées
par les élèves
à la maison :

1/3 parle
allemand ou
luxembourgeois

1/3 parle français
ou portugais

1/3 parle une autre
langue

Toutes les
informations sur
ALPHA :
alpha.script.lu

Salut!

Hello!



Réussir au lycée, quelle que soit sa langue

Pour garantir à tous les élèves des chances de réussite équitables au lycée – qu'ils aient suivi l'enseignement fondamental au Luxembourg, qu'ils soient arrivés récemment dans le pays ou qu'ils rencontrent des difficultés dans une des langues d'enseignement –, les lycées publics luxembourgeois proposent aujourd'hui plusieurs classes spécifiques adaptées aux profils linguistiques des élèves.

Le choix entre deux niveaux de langues

Dans les classes inférieures de l'enseignement secondaire général (ESG), les élèves peuvent choisir entre deux niveaux d'enseignement pour les langues et les mathématiques (niveau de base et niveau avancé).

ESG
7^e-5^e

Apprendre en français : les classes à langue véhiculaire française

Les classes à langue véhiculaire française permettent aux élèves de suivre la majorité des cours en français (au lieu de l'allemand), tout en conservant un niveau d'allemand identique aux classes régulières. Après la 5^e, les élèves peuvent poursuivre leur parcours dans une classe de 4^e régulière ou une classe à régime linguistique spécifique.

ESG & ESC
7^e-5^e

Renforcer l'allemand : les classes ALLET

Les classes ALLET (Allemand Langue Étrangère) s'adressent aux élèves ayant un bon niveau en français et en mathématiques, mais des difficultés en allemand. Elles leur offrent un soutien renforcé en allemand pour leur permettre de poursuivre leur parcours dans une classe de 4^e régulière.

ESG & ESC
7^e-5^e

Renforcer le français : les classes Français Plus

Les classes Français Plus accueillent les élèves ayant un bon niveau en allemand, mais nécessitant un enseignement renforcé en français.

ESG & ESC
7^e-5^e

De l'allemand au français

Dans les classes inférieures (7^e-5^e) de l'enseignement secondaire classique (ESC), l'allemand est la langue véhiculaire d'enseignement pour toutes les disciplines, hors langues et mathématiques. À partir de la classe de 4^e, toutes les disciplines sont enseignées en français, hors langues. Ce basculement peut constituer une difficulté pour certains élèves. C'est pourquoi le vaste processus participatif en cours pour le développement de nouveaux programmes au secondaire étudie aussi la possibilité pour les élèves passant dans le cycle supérieur de l'ESC de choisir entre le français et l'allemand comme langue véhiculaire d'enseignement.

ESC
7^e-1^{re}

Les classes à régime linguistique spécifique

Dans l'enseignement secondaire général, des classes à régime linguistique spécifique (RLS) sont proposées de la classe de 4^e à celle de 1^{re} dans différents lycées. Toutes les matières (hors langues) y sont enseignées en français (classes francophones).

ESG
4^e-1^{re}

De plus en plus de formations en français et en anglais

Traditionnellement enseignées en allemand, de plus en plus de formations professionnelles sont aussi proposées en français et en anglais.

Formation professionnelle

Hallo!

Moien!



École
internationale
publique

Les options pour un parcours scolaire international

Plusieurs offres d'enseignement international permettent aux élèves d'apprendre dans différentes langues et mènent à des diplômes reconnus au niveau international. Ces parcours s'adressent à tous les élèves, qu'ils soient nés au Luxembourg ou qu'ils soient arrivés au pays pendant leur scolarité.



6 518 élèves

(préscolaire, primaire, secondaire)

1 069 en section germanophone
3 196 en section francophone
2 253 en section anglophone

455 élèves

236 en BI français
219 en BI anglais

766 élèves

685 en ESC
81 en ESG

1 658 élèves

518 en primaire
1 140 en secondaire

Les écoles européennes publiques

► Les écoles européennes publiques proposent un enseignement du primaire au secondaire et accueillent les élèves orientés vers l'enseignement secondaire classique (ESC) ou général (ESG). Sans frais d'inscription, elles offrent les sections francophone, anglophone et germanophone menant au baccalauréat européen. Actuellement, six écoles européennes publiques sont en place à Differdange / Esch, Junglinster, Clervaux, Mondorf-les-Bains, Mersch et Luxembourg-Ville. Une septième ouvrira en 2028 à Schiffflange. L'offre sera encore étendue dans les années à venir. ■

Le baccalauréat international (BI)

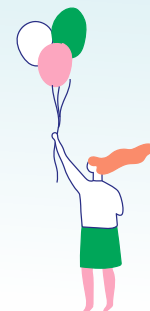
► L'enseignement secondaire menant au baccalauréat international est offert dans plus de 5 600 écoles à travers 160 pays du monde. Au Luxembourg, ce parcours est proposé en français (Lycée technique du Centre, Lycée Mathias Adam, Lycée technique d'Ettelbruck) et en anglais (Athénée de Luxembourg). Il s'étend sur sept années, les deux dernières années correspondant à la première et à la deuxième année du programme du baccalauréat international. ■

L'enseignement germano-luxembourgeois

► Situé à Perl, en Allemagne, le *Schengen-Lyzeum* offre un parcours binational combinant des éléments des systèmes scolaires allemand et luxembourgeois. Il mène notamment à l'obtention d'un diplôme *allgemeine Hochschulreife* du système allemand ou du diplôme luxembourgeois de fin d'études secondaires. ■

L'enseignement international anglophone (Cambridge)

► Le parcours proposé au Lycée Michel Lucius s'étend de la première année de l'enseignement primaire à la fin du secondaire. Il mène à différentes certifications, à savoir l'*International General Certificate of Secondary Education* ainsi que l'*AS-Levels* et l'*A-Levels*. ■



EIDE:
2 450 élèves
 260 professeurs,
 108 nationalités

Une autre voie vers la réussite scolaire: **L'EIDE souffle ses dix bougies**

Le 12 septembre 2016, les premiers élèves franchirent les portes de l'École internationale de Differdange, aujourd'hui devenue l'École internationale Differdange et Esch-sur-Alzette (EIDE). Dix ans plus tard, l'ambition fondatrice reste inchangée : offrir à tous les élèves les mêmes chances de réussite, indépendamment de leurs profils linguistiques, grâce à une approche plus flexible de l'enseignement des langues.

► Entretien avec Gérard Zens, directeur, et Elisabeth Da Silva, directrice adjointe, à la tête de l'établissement depuis sa création.



« Nous répondons à la réalité linguistique de la région. »

Gérard Zens



« Notre approche linguistique permet aux élèves de mettre l'accent sur certaines langues. »

Elisabeth Da Silva

Pourquoi avoir créé une école européenne publique à Differdange ?

Gérard Zens : À l'origine, un lycée traditionnel devait être construit à Differdange. Mais l'analyse des parcours scolaires a révélé un constat frappant : sur environ 300 élèves de Differdange passant du fondamental au secondaire, seuls 10 % accédaient au lycée classique. Pour les enfants parlant le luxembourgeois à la maison, ce taux atteignait près de 37 %, soit la moyenne nationale. Le lien entre la langue parlée à la maison et l'orientation scolaire est alors apparu clairement. L'idée d'une école européenne publique accréditée s'est imposée pour répondre à la réalité linguistique de la région, où de nombreux élèves grandissent avec une autre langue européenne que le luxembourgeois ou l'allemand.

Comment l'EIDE répond-elle à l'hétérogénéité des langues ?

Elisabeth Da Silva : Nous sommes aujourd'hui une école d'intégration pour de nombreux enfants et jeunes nouvellement arrivés au Luxembourg, qui ne maîtrisent pas encore les langues d'enseignement traditionnelles. Pour les élèves nés au Luxembourg, nous offrons une alternative au système traditionnel, avec une approche différente dans certains domaines et un parcours

continu du primaire au secondaire jusqu'au baccalauréat.

L'élève peut choisir entre deux sections linguistiques au primaire (français ou anglais) et entre trois sections linguistiques au secondaire (allemand, français ou anglais). Au long de son parcours, il apprend au moins trois langues européennes parmi le français, l'anglais, l'allemand, le portugais, l'espagnol ou l'italien. L'élève apprend également le luxembourgeois jusqu'en classe de S3. Les matières non linguistiques sont enseignées dans la langue de la section (français, anglais ou allemand). Au secondaire, à partir de la classe S3, les matières de sciences humaines sont enseignées dans la première langue étrangère de l'élève.

À côté des classes du secondaire européen, nous offrons aussi d'une part des classes d'accueil pour des élèves qui arrivent au pays et qui n'ont pas encore les compétences linguistiques pour intégrer les classes du secondaire et d'autre part

des classes de la voie de préparation pour les élèves qui à la fin du primaire n'ont pas encore acquis les compétences de base en calcul, lecture et écriture.

Comment voyez-vous le rôle des écoles européennes publiques dans le paysage scolaire ?

Gérard Zens : Le système des écoles européennes publiques a ouvert l'accès à un enseignement international à des familles issues de milieux socio-économiques plus modestes. Il offre à tous les élèves des chances de réussite équitables, qu'ils soient issus de l'immigration, attirés par un environnement international ou présents temporairement au Luxembourg.

Quel est pour vous le plus grand succès des dix dernières années ?

Gérard Zens : Voir en particulier des élèves passés par la voie de préparation ou les classes d'accueil obtenir leur diplôme après leur parcours à l'EIDE est une immense fierté pour toute l'équipe. ■



Soraia et Sofia avec des créations artistiques dans le cadre du dixième anniversaire de l'EIDE sous la devise « l'unité dans la diversité ».



ÉCOLE INTERNATIONALE
 Differdange &
 Esch-sur-Alzette
 ZÉNTER 2016

