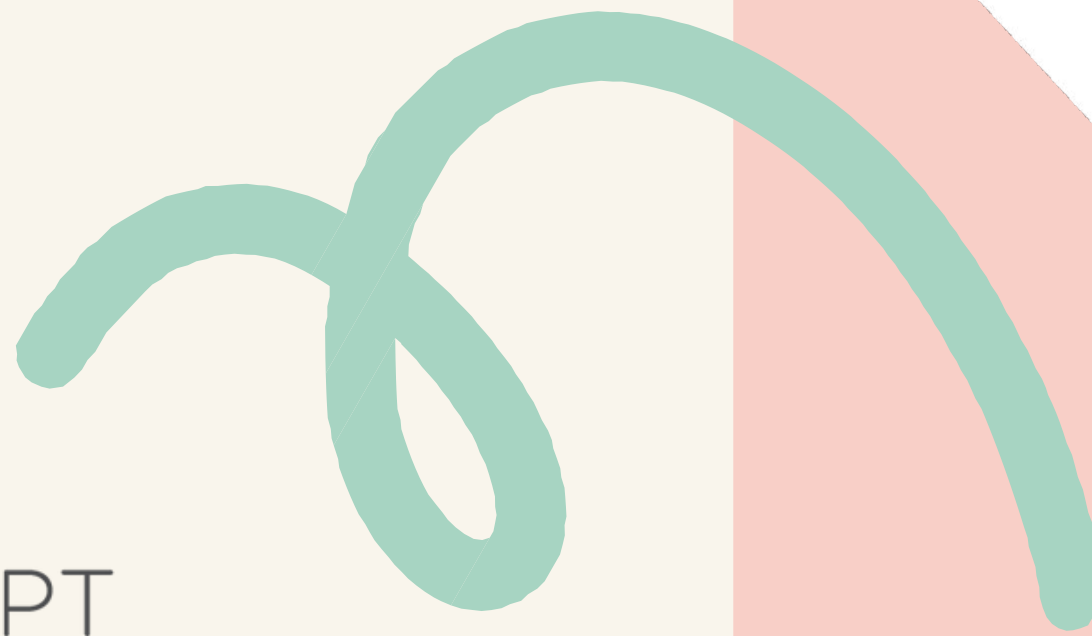


Formations interrégionales

Octobre/Novembre 2025



LE GOUVERNEMENT
DU GRAND-DUCHÉ DE LUXEMBOURG
Ministère de l'Éducation nationale,
de l'Enfance et de la Jeunesse

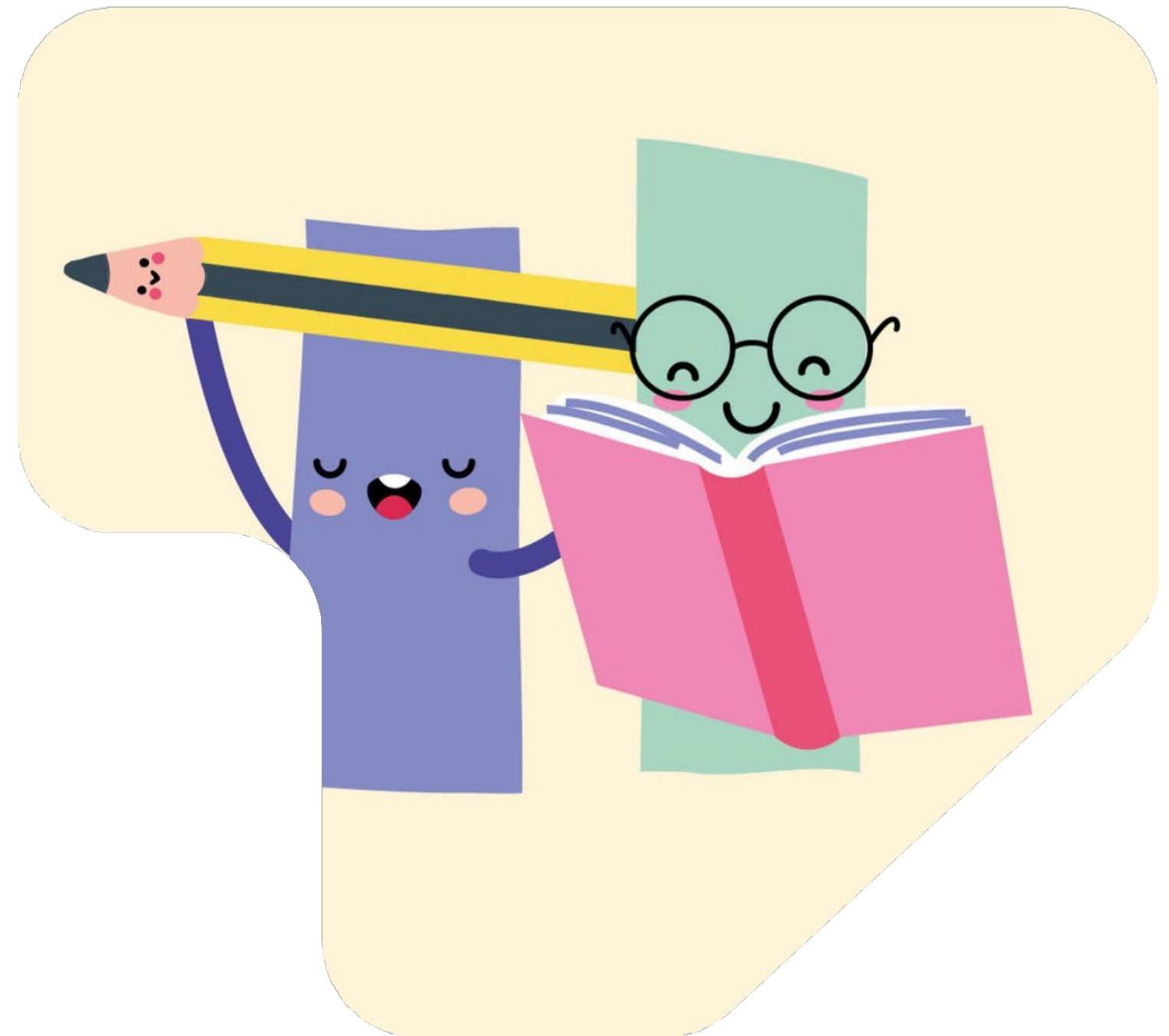


SCRIPT

Service de Coordination de la Recherche
et de l'Innovation pédagogiques et technologiques

« ALPHA - zesumme wuessen »

Le contexte





Les études

sur le système scolaire luxembourgeois

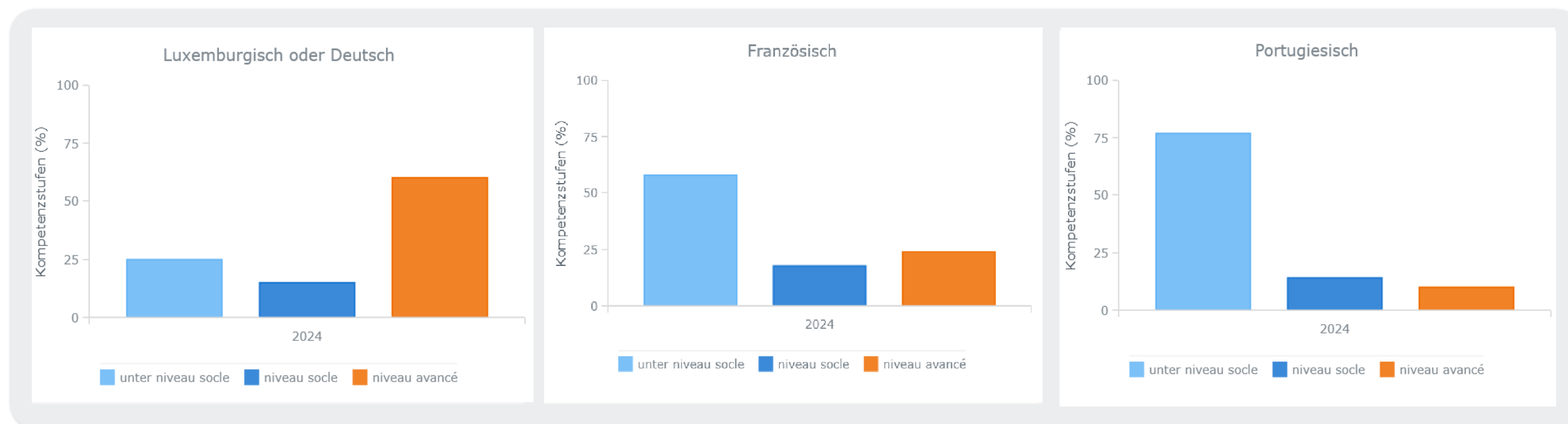


The collage features several educational reports and studies:

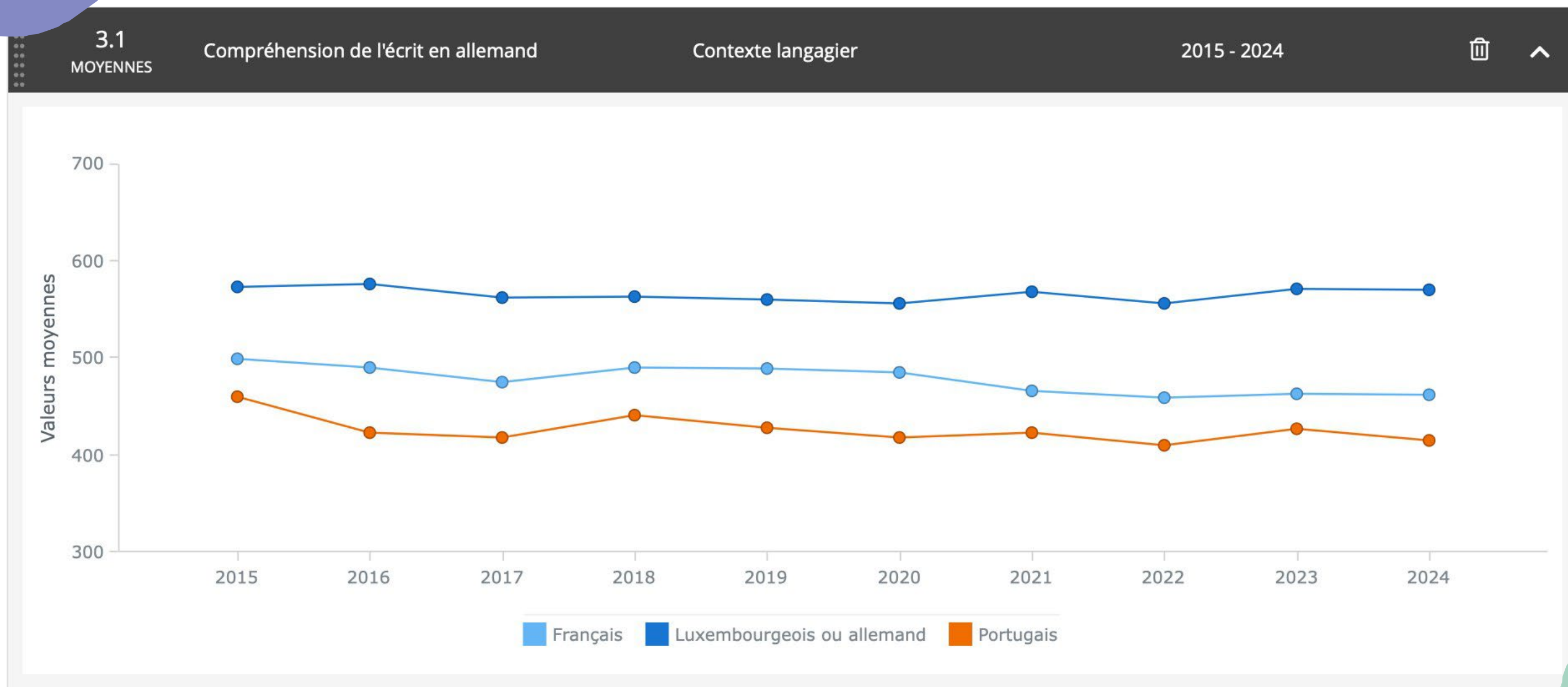
- Top Left:** A portrait of a young boy with the text "MARTIN BRUNNER & ROMAIN MARTIN" and "68 ▶ 09". Below it, "die magrip studie" with the subtitle "Wie beeinflussen socio-kognitive Merkmale von Kindern im Grundschulalter und ihre Bildungswegwahl ihr späteres Leben als Erwachsene in Luxemburg?".
- Top Right:** Two covers of the "Nationaler Bildungsbericht LUXEMBURG 2024". The top cover has the title "Nationaler Bildungsbericht" and the bottom cover has "Nationaler Bildungsbericht LUXEMBURG 2024". The illustration shows children building a large fingerprint.
- Bottom Left:** A green and black cover for "EPREUVES STANDARDISÉES 2024 / 2025" with a green curve graphic. Below the title are five green circles with numbers 1, 3, 5, 7, and 9, corresponding to "CYCLE 1", "CYCLE 2", "CYCLE 3", "7", and "9/10".
- Bottom Right:** A dark blue cover for "PISA 2025" with the slogan "DENG CHANCE D'SCHOUL VU MUER ZE gestalten" and a blue pencil graphic.

Logos for "uni.lu", "UNIVERSITÄT LUXEMBURG Luxembourg Centre for Educational Testing (LUCET)", and "SCRIPT" are visible in the middle right section.

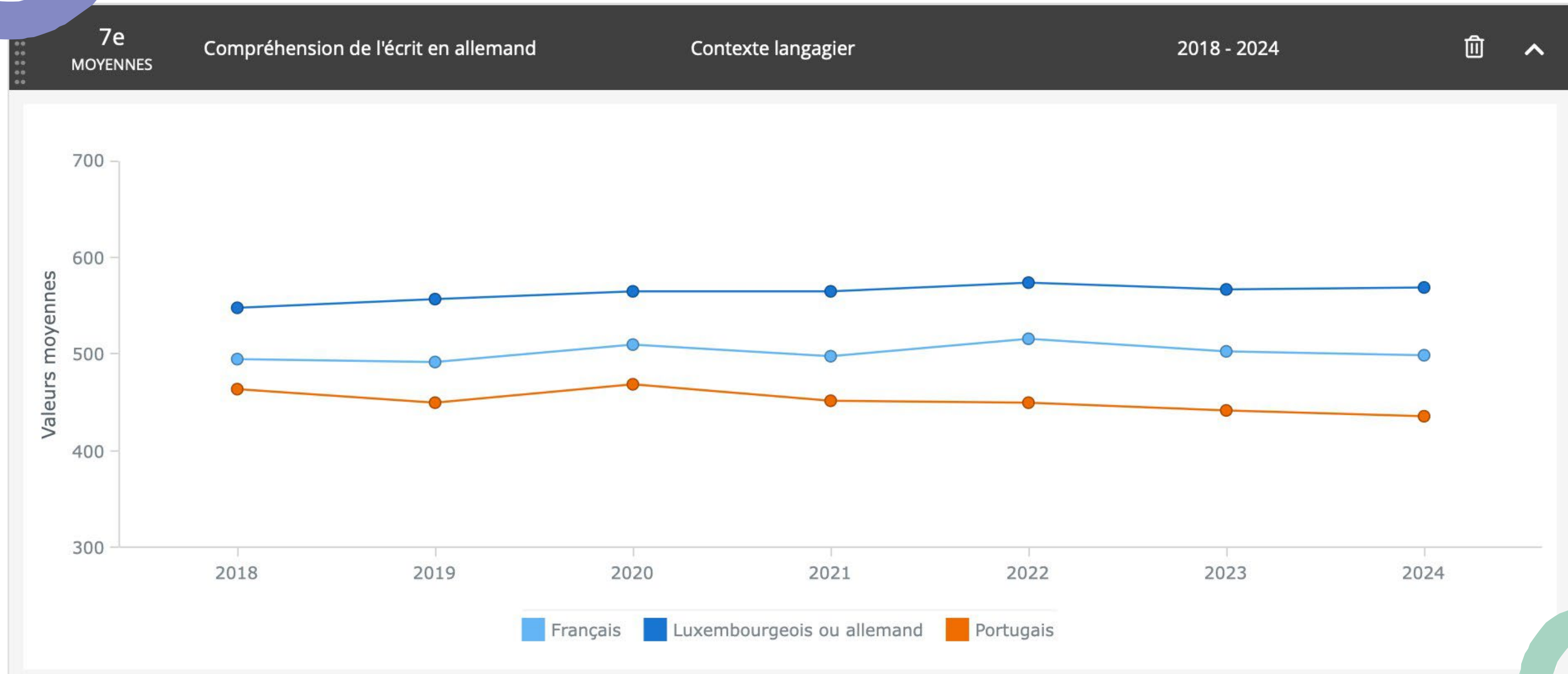
La compréhension de l'écrit en allemand au **cycle 3.1 en 2024** : epstan.lu



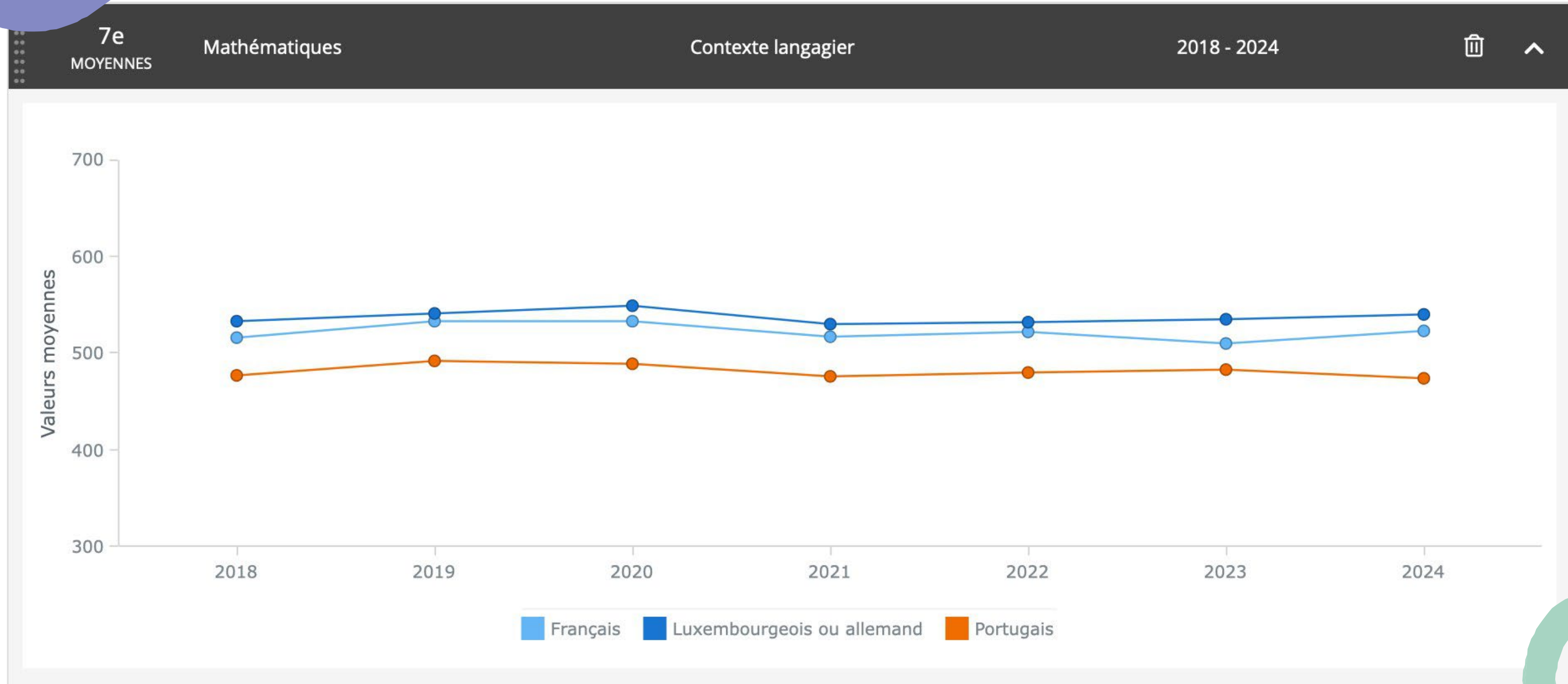
La compréhension de l'écrit en allemand au cycle 3.1 de 2015 à 2024 : epstan.lu



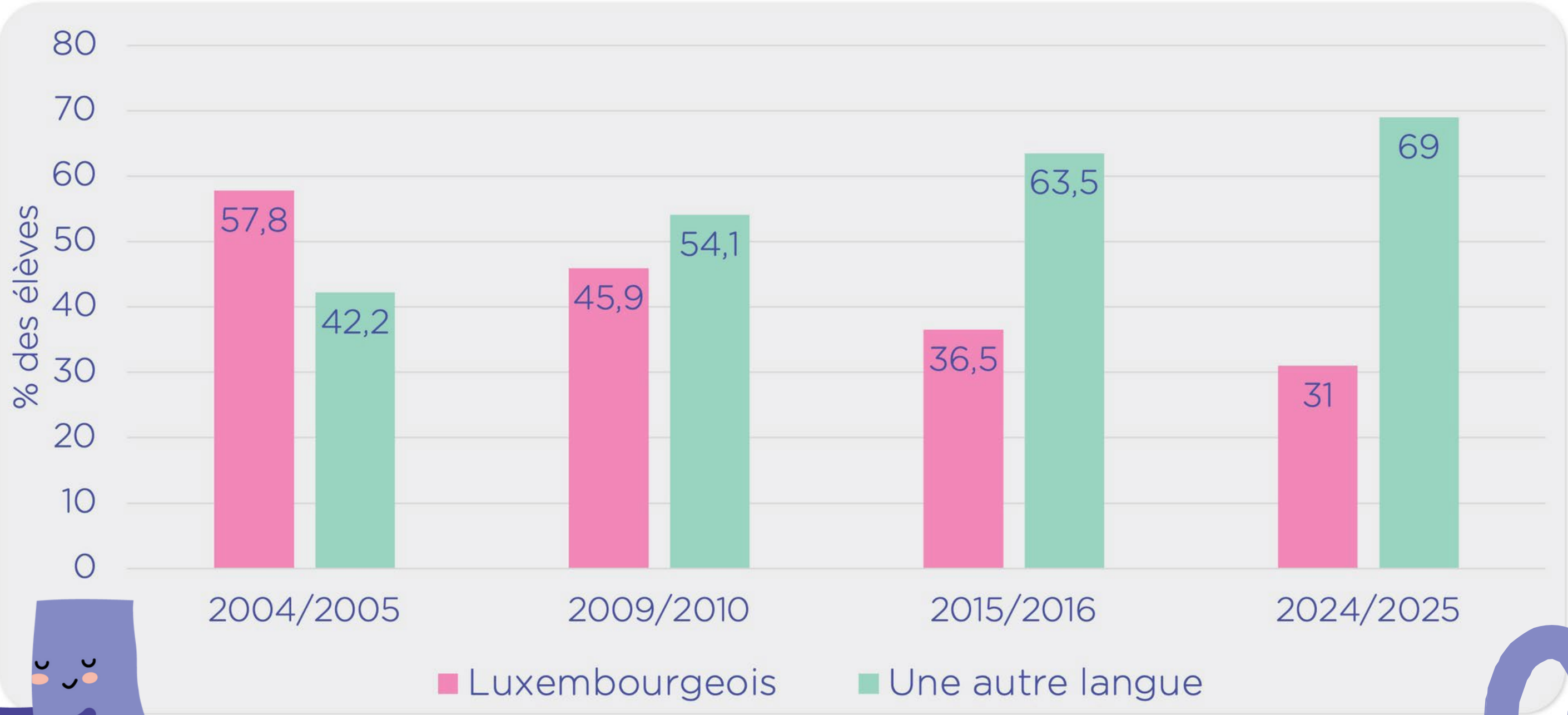
La compréhension de l'écrit en allemand en **début de 7^e de 2018 à 2024** : epstan.lu



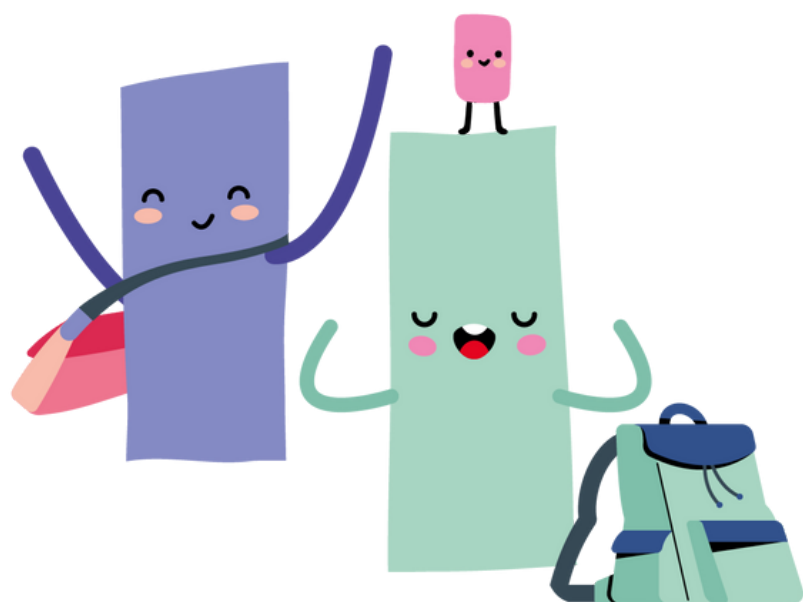
Les mathématiques en **début de 7^e** de 2018 à 2024 : epstan.lu



La première langue des élèves de l'enseignement fondamental



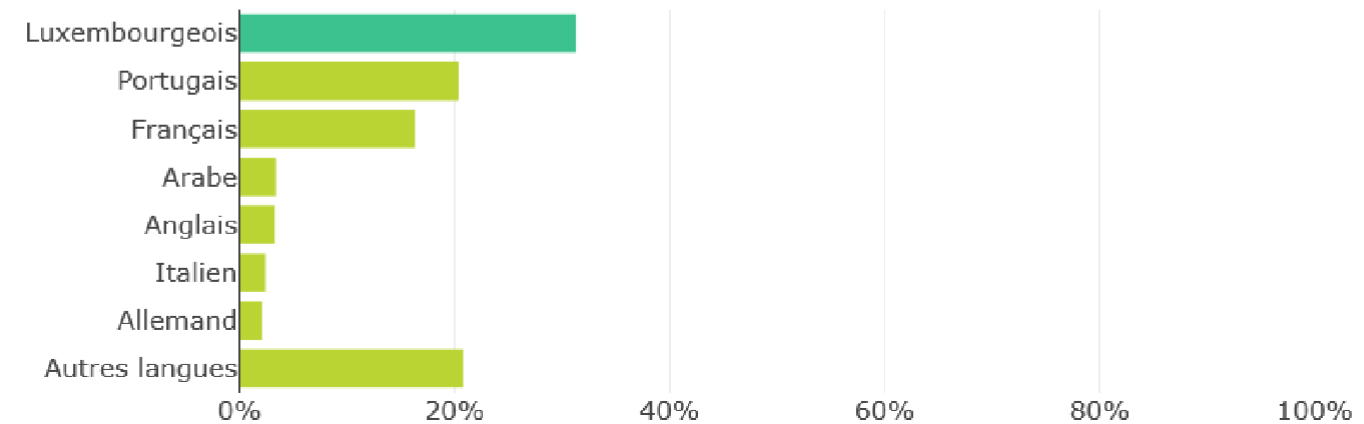
Année scolaire 2023/2024 : [Edustat.lu](https://edustat.lu)



1ère langue parlée au domicile

Environ un tiers des élèves ont le luxembourgeois comme première langue parlée au domicile.

Distribution des élèves par 1ère langue parlée au domicile



Une réponse

de la politique éducative



La création d'écoles européennes publiques



École internationale
Differdange &
Esch-sur-Azette
sections francophone
et anglophone dès
le primaire



École internationale à
Junglinster
sections francophone,
anglophone et
germanophone



École internationale
Edward Steichen-
Clervaux
sections francophone,
anglophone et
germanophone



École internationale à
Mondorf-les-Bains
sections francophone
et anglophone



École internationale
Mersch Anne Beffort
sections francophone
et anglophone



École internationale
Gaston Thorn à
Luxembourg-Ville
sections francophone
et anglophone

Une autre réponse :

« **ALPHA -
zesumme wuessen** »

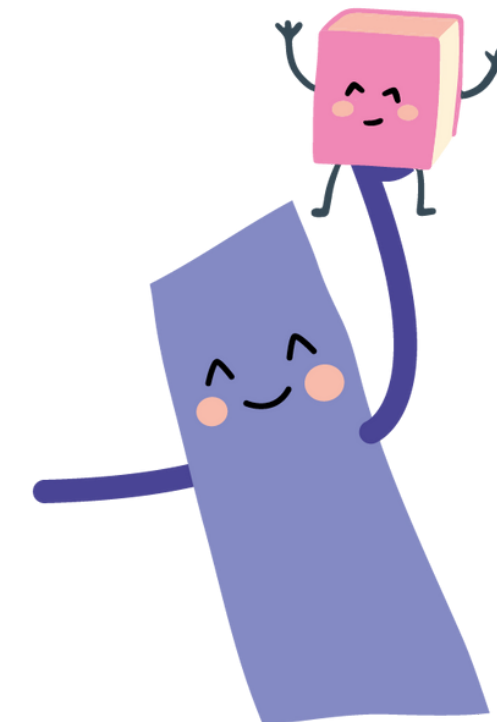
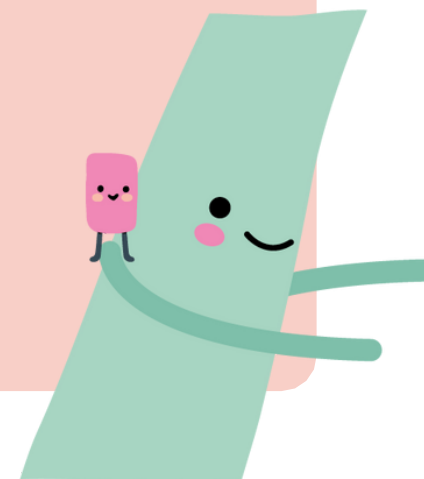
Les objectifs du projet pilote lancé en 2022

Fournir des réponses adéquates à la diversité sociale du pays et aux origines linguistiques très variées des enfants

Maintenir la
cohésion sociale

Comblent des inégalités du
système scolaire national

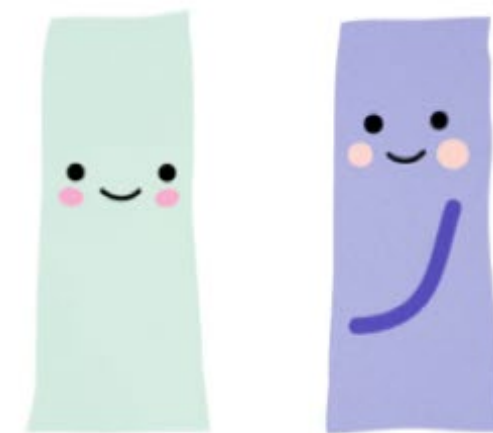
Promouvoir la
réussite scolaire



Vidéo explicative

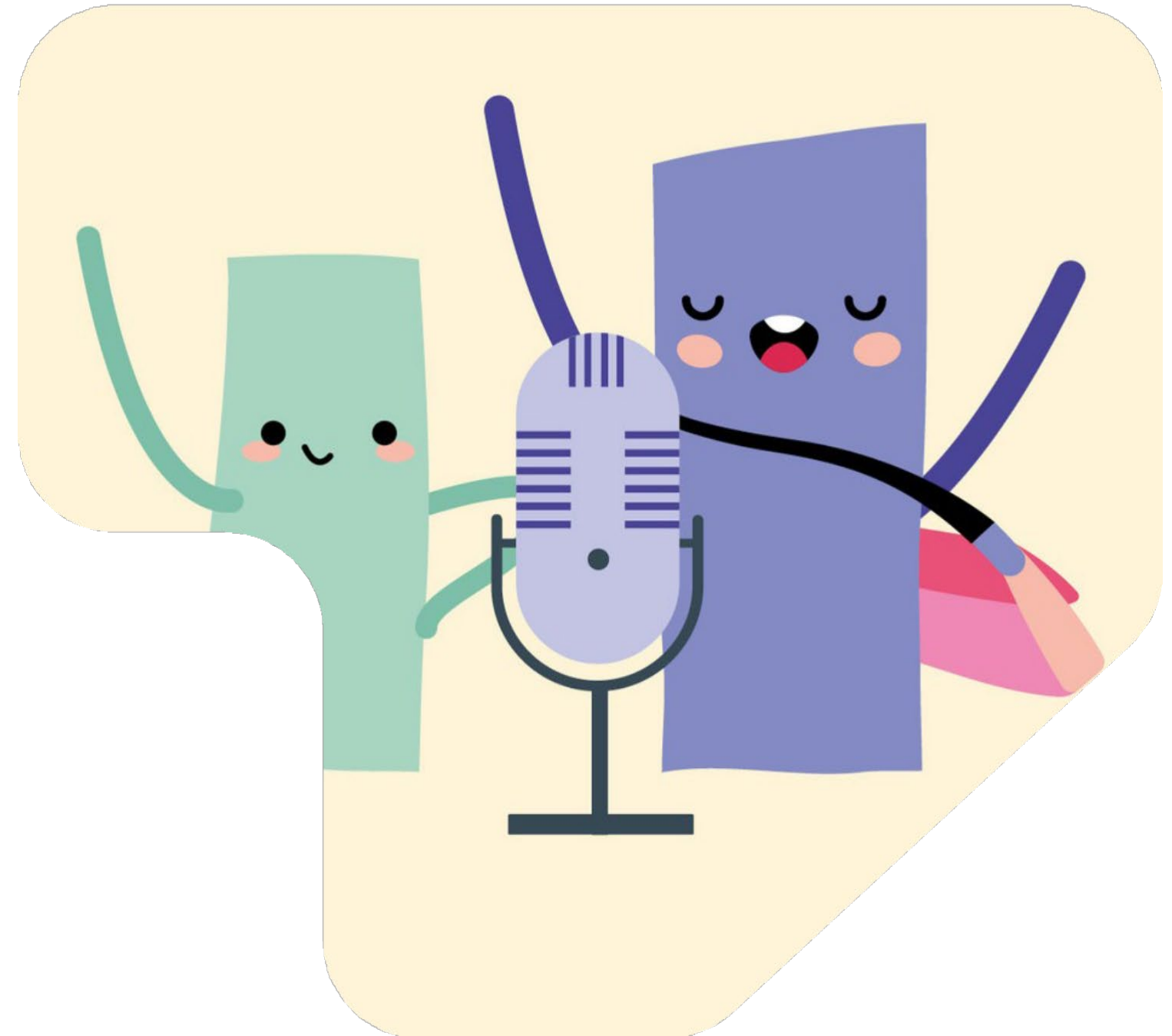
« ALPHA – zesumme wuessen »
à l'école fondamentale

Disponible en [LU](#) et [FR](#)



« ALPHA - zesumme wuessen »

Le projet pilote





La progression du projet pilote

Année scolaire	Nelly Stein	Deich, Larochette, Oberkorn
2022/23	C1.2 et C2.1	C1.2
2023/24	C1.2 à C2.2	C1.2 à C2.1
2024/25	C1.2 à C3.1	C1.2 à C2.2
2025/26	C1.2 à C3.2	C1.2 à C3.1
2026/27	C1.2 à C4.1	C1.2 à C3.2
2027/28	Tous les cycles	C1.2 à C4.1
2028/29	Tous les cycles	Tous les cycles

Le nombre d'élèves au cycle 2.1

Année scolaire	Fielser Schoul Larochette	Nelly Stein Schiffflange	Deich Dudelange	Schoul Uewerkuer Oberkorn
23/24	14	15	13	15
24/25	10	16	14	11
25/26	12	16	21	13

Les acteurs du projet pilote

Autorités communales

Directions de région

Écoles

Enseignants

Parents

Élèves



Service de Coordination de la Recherche et de l'Innovation pédagogique et technologiques (SCRIPT)



Direction générale de l'enseignement fondamental (DG-EF)



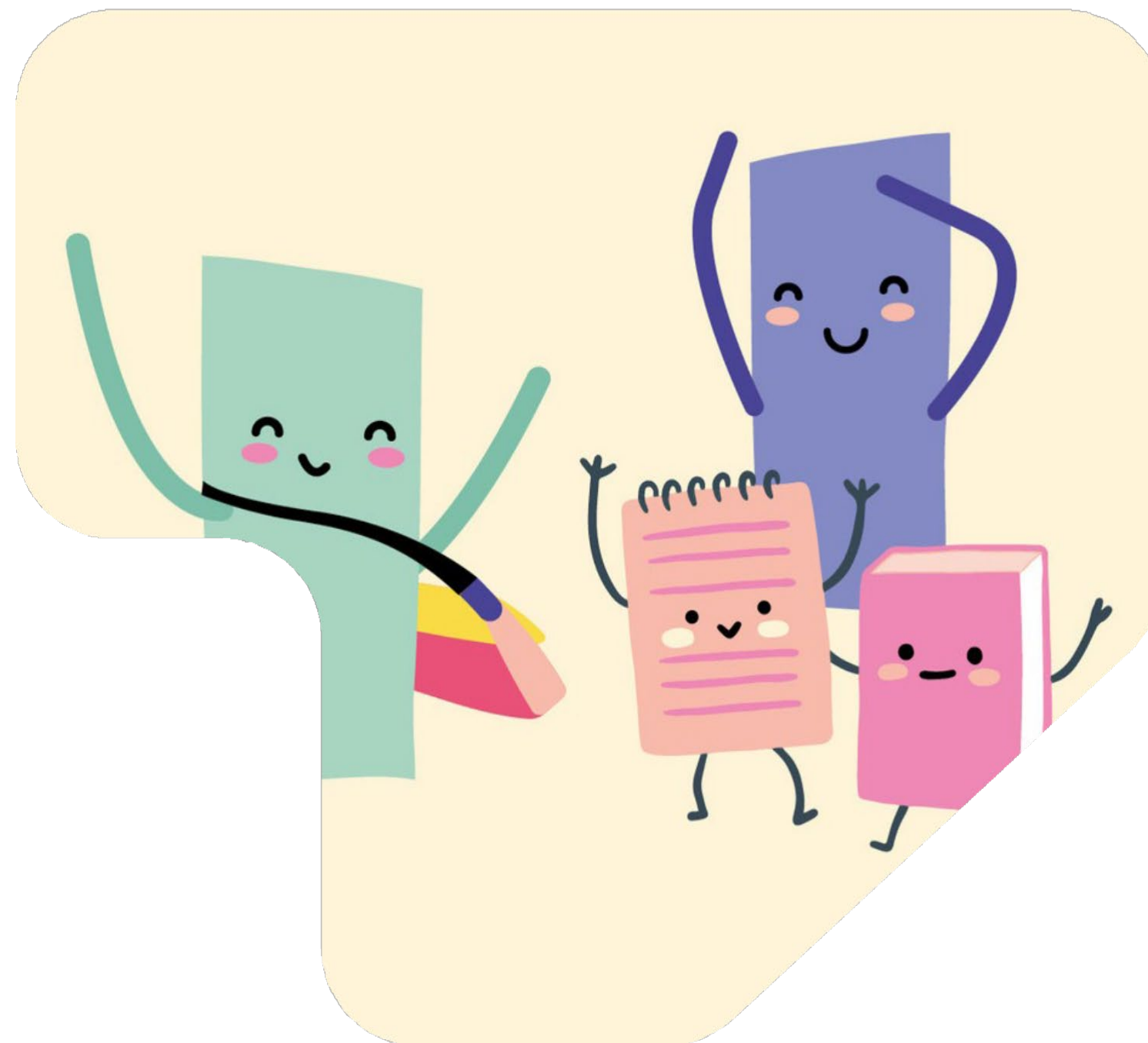
Institut de Formation de l'Éducation Nationale (IFEN)



Université du Luxembourg

« ALPHA - zesumme wuessen »

L'évaluation du projet pilote



Le mandat politique et l'évaluation du projet pilote

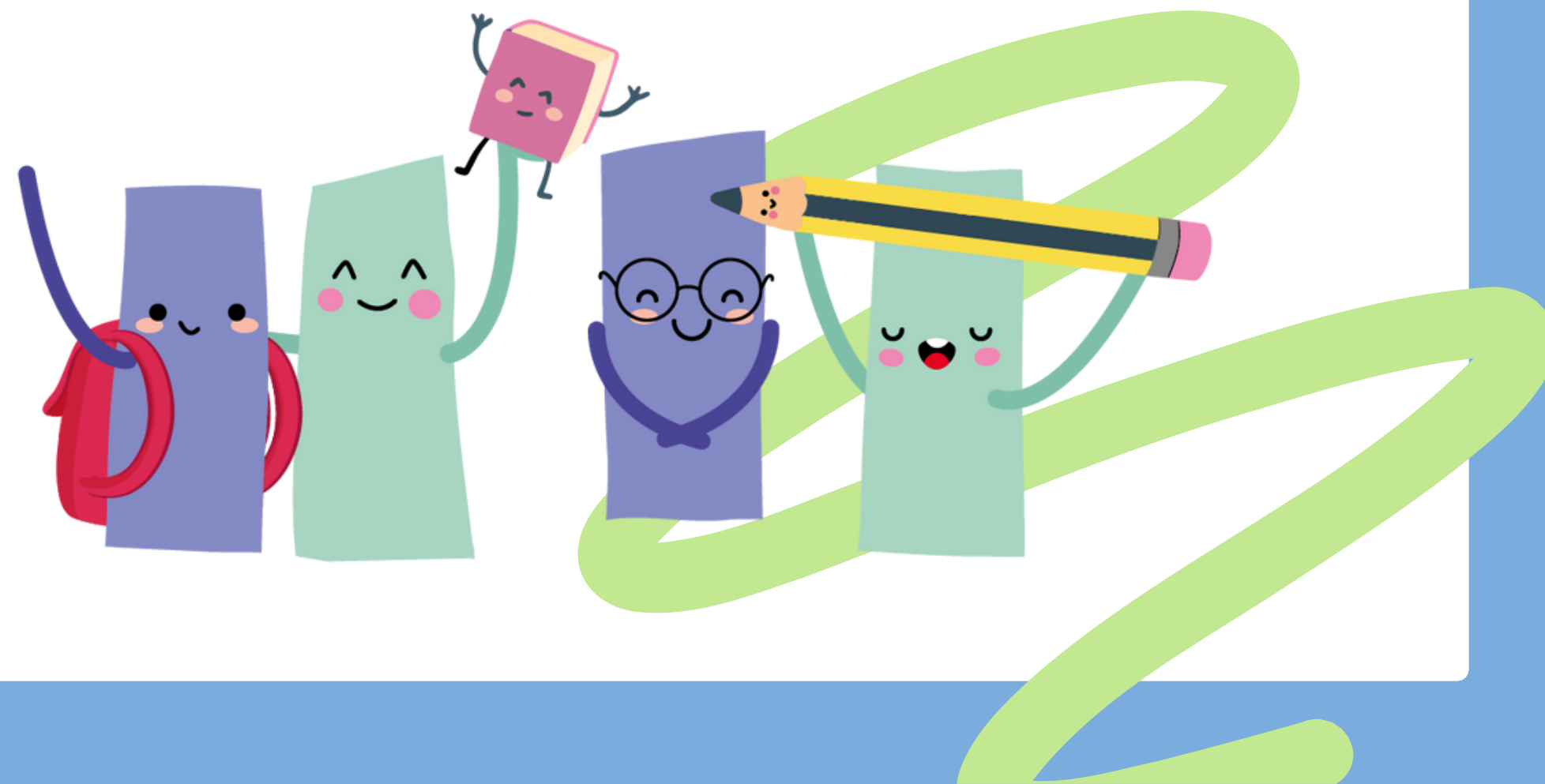
« La Chambre des Députés (...) invite le Gouvernement,

- à s'inspirer du **modèle des écoles européennes et internationales** en développant, dans le cadre de projets pilotes, un concept pour l'enseignement fondamental offrant aux élèves du cycle 2 **le choix d'opter soit pour une alphabétisation en allemand, soit pour une alphabétisation en français** ; (...)
- à promouvoir la cohésion sociale et l'intégration en maintenant les enfants dans des **groupes classes mixtes** dans lesquels ils seront co-enseignés dans un maximum de cours ; (...)
- à **préserver le trilinguisme**, fondement du système scolaire luxembourgeois ; (...)
- à faire **évaluer** et suivre les projets en question par l'Université du Luxembourg ; (...). »

Motion 3822 « Mise en place d'un concept pour l'enseignement fondamental inspiré du modèle des écoles européennes et internationales » du 31 mars 2022

Le projet pilote ALPHA - zesumme wuessen « qui a été mis en place, en septembre 2022 sera poursuivi et évalué scientifiquement. (...) Sur la base des résultats de l'évaluation scientifique, une **généralisation** de l'alphabétisation parallèle allemand/ français au niveau national pourrait se faire au plus tôt à partir de la rentrée **2026/2027**. »

Accord de coalition 2023- 2028, p.118



L'évaluation du projet pilote

SCRIPT

- Participation des élèves
- Perception des enseignants des écoles pilotes
- Perception des directions de région
- Nombre et raisons des allongements de cycle

Université du Luxembourg : focus-groupes parents

- Choix des parents
- Satisfaction et mise en œuvre
- Relation et communication école-famille
- Accompagnement et rôles éducatifs

Conseil scientifique

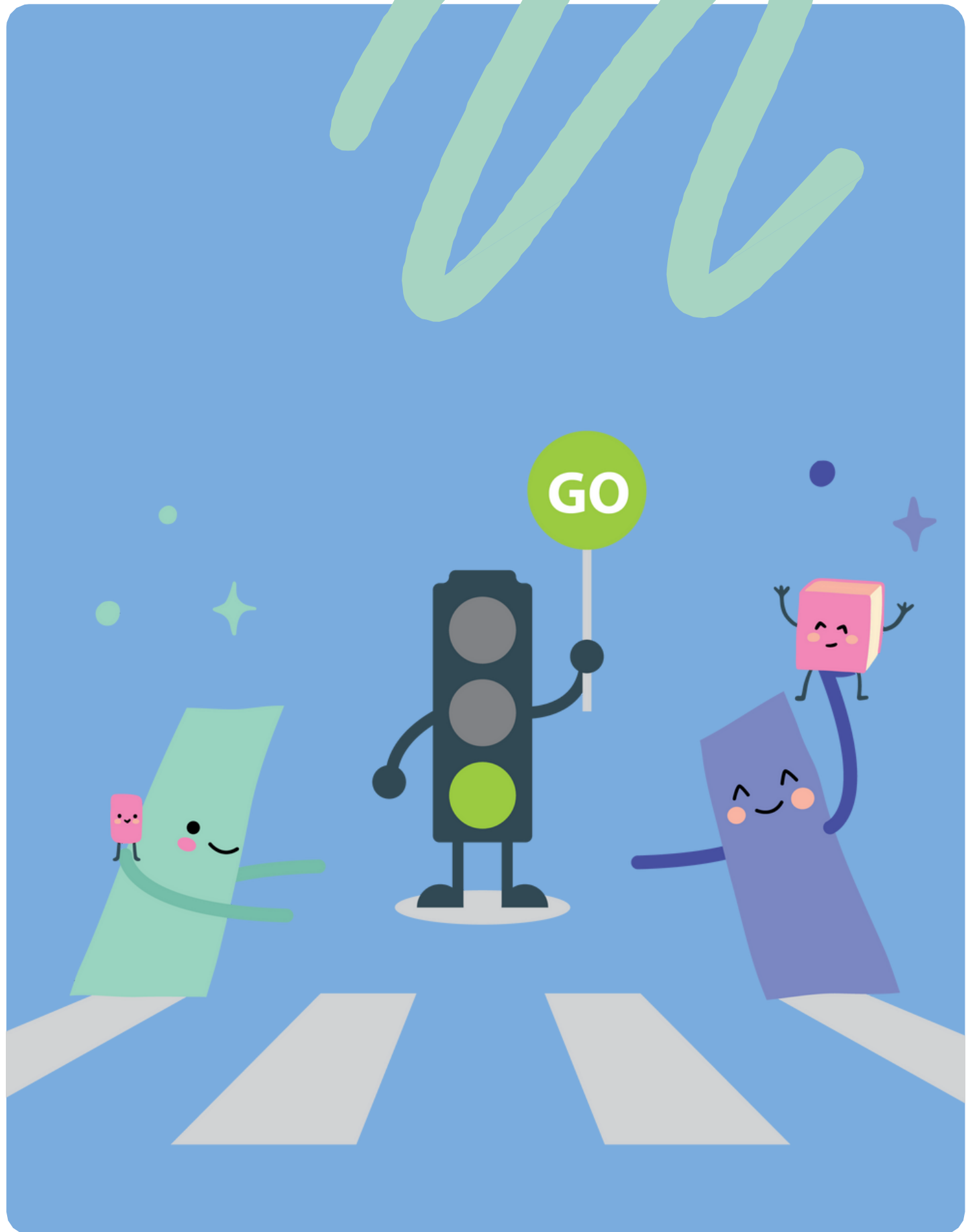
- Expertise et conseil

Université du Luxembourg : ÉpStan

- Performances des élèves
- Perception des parents
- Perception des élèves

Commission européenne : Learning Lab

- Identification des effets directs et indirects du projet



L'évaluation du projet pilote



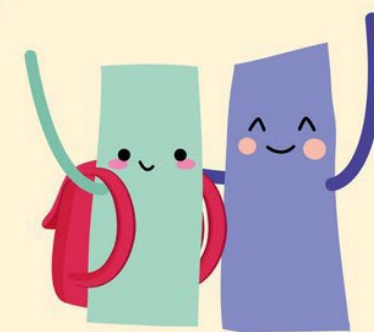
Rapports d'évaluation du projet pilote

« **ALPHA –
zesumme wuessen** »

Juillet 2025



LE GOUVERNEMENT
DU GRAND-DUCHÉ DE LUXEMBOURG
Ministère de l'Éducation nationale,
de l'Enfance et de la Jeunesse



Les effets positifs sur les élèves

Motivation et apprentissages

- **Motivation, participation et engagement** accrus ;
- **Meilleure image de soi, moins d'anxiété** ;
- **Progrès visibles** en lecture, écriture et mathématiques ;
- **Réduction des difficultés linguistiques** grâce à une langue d'alphabétisation proche de celle parlée à la maison ;
- Ouverture au **multilinguisme** et à l'**interculturalité** ;
- **Réduction relative du taux d'allongement d'environ 25 %**.

Bien-être et intégration

- Le **luxembourgeois** joue un rôle central comme **langue commune et langue d'intégration**.
- Les élèves se sentent **respectés, bien accompagnés et motivés**.
- Le **choix** de la langue d'alphabétisation est perçu comme **juste et rassurant**.

Les effets sur la communauté scolaire et l'implication parentale

Perceptions des équipes pédagogiques

- Renforcement de la **coopération** entre enseignants ;
- Création d'une **dynamique de classe plurilingue** structurée ;
- **Valorisation du luxembourgeois** comme langue véhiculaire.

Lien école – famille et accompagnement parental

- La **collaboration** entre l'école et la famille est renforcée.
- Le projet constitue un levier de **confiance**, de **motivation** et d'**implication parentale**.
- Les parents peuvent mieux **suivre** et **accompagner** les apprentissages à la maison.

Recommandations clés de l'évaluation

« ALPHA – zesumme wuessen »

Améliorer la
communication
auprès des
familles et des
écoles

Renforcer
l'offre de
formation
continue

Fournir des
supports
didactiques
adaptés et
bilingues

Accompagner
les écoles et
les communes
dans la mise en
œuvre

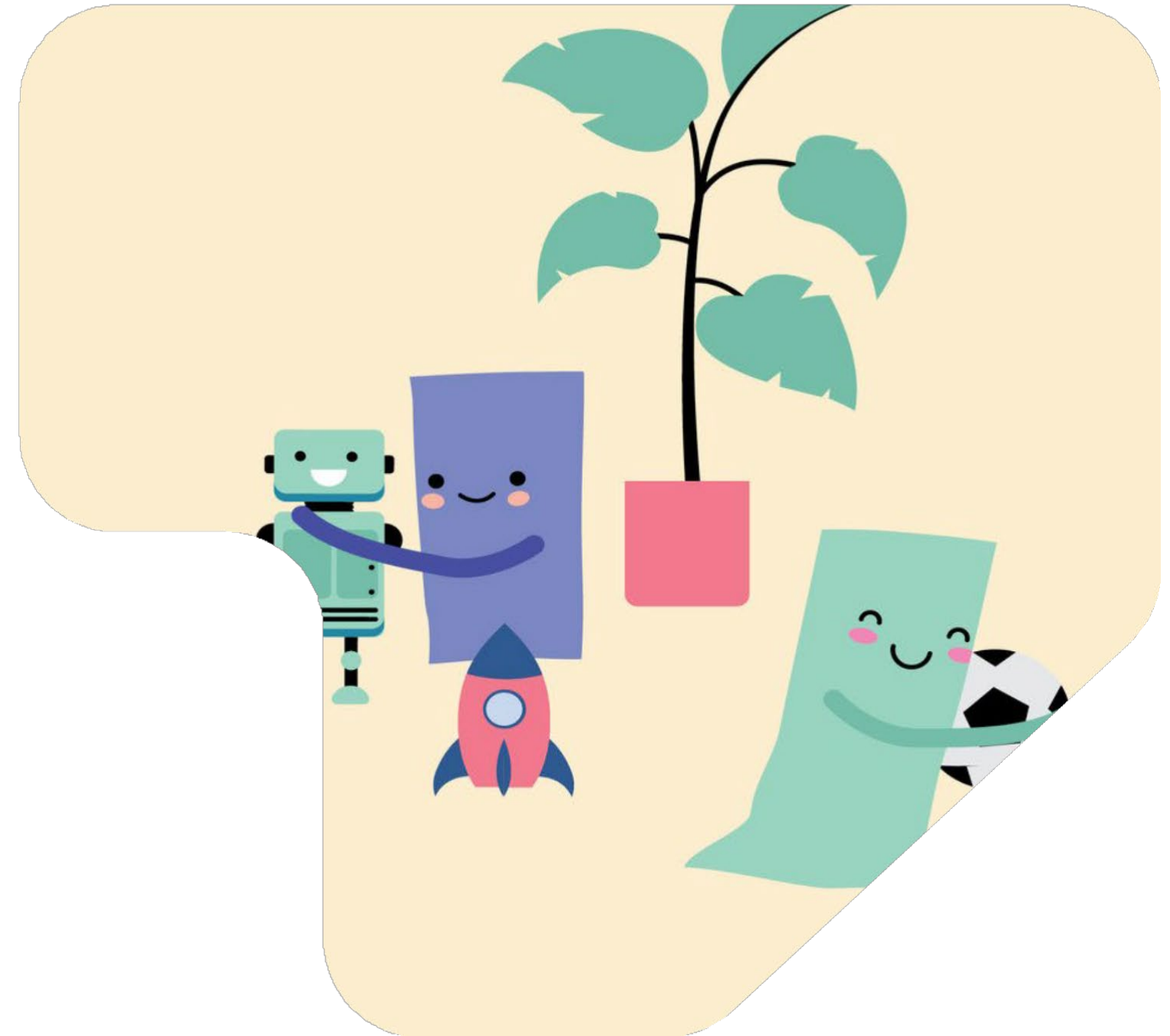
Une **généralisation** progressive

Une fois le projet de loi approuvé par la Chambre des députés, le projet « **ALPHA – zesumme wuessen** » pourra être généralisé à la rentrée **2026/2027** au cycle **1.2** dans toutes les écoles du pays, puis progressivement dans les autres cycles, année après année .

Année scolaire	C1.2	C2.1	C2.2	C3.1	C3.2	C4.1	C4.2
2026/27	X	-	-	-	-	-	-
2027/28	X	X	-	-	-	-	-
2028/29	X	X	X	-	-	-	-
2029/30	X	X	X	X	-	-	-
2030/31	X	X	X	X	X	-	-
2031/32	X	X	X	X	X	X	-
2032/33	X	X	X	X	X	X	X

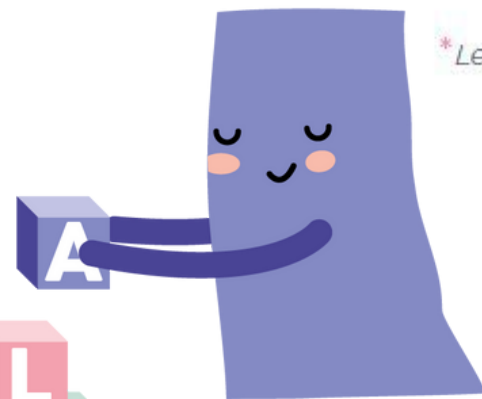
« ALPHA - zesumme wuessen »

CYCLE 1



ENSEIGNEMENT FONDAMENTAL				ENSEIGNEMENT SECONDAIRE	
CYCLE 1	CYCLE 2 (10 leçons*)	CYCLE 3 (12 leçons*)	CYCLE 4 (12 leçons*)		
	Alphabétisation en français (ALPHA FR)	Alphabétisation + FR	FR	FR	
		DE	DE	DE	
	LU = LANGUE D'INTÉGRATION				<p>Enseignement secondaire classique Enseignement secondaire général Enseignement européen/international</p>
	Alphabétisation en allemand (ALPHA DE)	Alphabétisation + DE	DE	DE	
	FR	FR	FR		

* Le nombre de leçons par langue (allemand et français) est à titre indicatif et peut varier selon le contexte de la classe.



Choix de la langue d'alphabétisation

Cycle 1.2										
Trimestre 4				Trimestre 5			Trimestre 6			
Septembre	Octobre	Novembre	Décembre	Janvier	Février	Mars	Avril	Mai	Juin	Juillet
		1er entretien avec les parents concernant le choix de la langue d'alphabétisation.		Au cours du 5e trimestre, la décision des parents est actée.			Dès le 6e trimestre, des activités sont proposées selon la langue d'alphabétisation choisie.			
← Présentation et explications « ALPHA - zesumme wuessen » →										

Critères

pour le choix de la langue d'alphabétisation

La langue familiale de l'enfant

- Quelle est la langue forte de l'enfant ?
- Quelle(s) langue(s) l'enfant parle-t-il à la maison ?
- Une des langues enseignées à l'école est-elle parlée dans la famille ou dans un autre lieu en dehors de l'école (maison relais, assistant parental, grands-parents, etc.) ?

Les compétences orales dans les langues d'enseignement : LU, FR, DE

- Comment évolue le développement langagier en luxembourgeois de l'enfant ? En français ? En allemand ?

La perspective des parents/de la famille

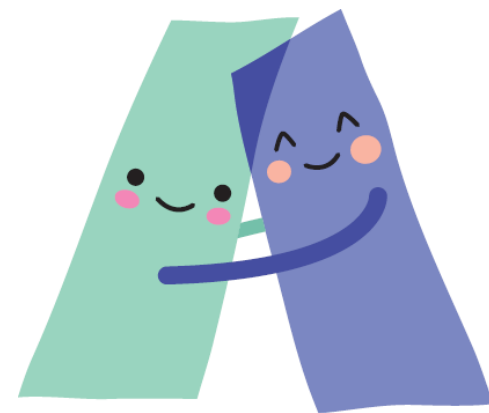
- Quelles sont les possibilités de soutien dans la famille/dans l'environnement de l'enfant, s'il est alphabétisé en DE resp. en FR ?
- Quelles sont les attentes des parents en matière de langue pour l'acquisition de la langue écrite ?
- Quel est leur « projet » (Family Language Policy) ?
- Quelle est leur langue d'intégration ?

Alphabétisation ↔ apprentissage d'une langue

L'alphabétisation

= l'apprentissage de la lecture et de l'écriture dans une langue

→ comprendre comment fonctionnent les lettres, les sons, les mots et les phrases, afin de pouvoir lire et écrire



Apprendre une langue

= apprendre à **comprendre**, à **parler**, à **lire** et à **écrire** une langue qu'on ne connaît pas encore

→ communiquer dans une nouvelle langue

Échanges avec les parents

- Entretiens – Bilan intermédiaire
- Entretiens – Portfolio
- Réunions d'informations

Autre exemple :

- Matinées « ALPHA – zesumme wuessen »



Matinées « ALPHA – zesumme wuessen »



Informations

LE GOUVERNEMENT DU GRAND-DUCHÉ DE LUXEMBOURG

ALPHA zesumme wuessen

KONZEPT WIE FUNKTIONNIERT ALPHA? ERFAHRUNGEN FAQ MEDIEN KONTAKT

MIT FARBE

WILLST DU DICH ÜBER "ALPHA - ZESUMME WUESSEN" INFORMIEREN?

ELTERN
Alle Informationen für Eltern.

LEHRER
Alle Informationen für Lehrer.

Menü Kontakt Soziale Medien

Le luxembourgeois
Au cycle 1, la langue luxembourgeoise est la langue d'enseignement et d'intégration. À partir du cycle 2, les cours d'éveil aux sciences, de vie et société ainsi que les activités artistiques et sportives sont enseignés en luxembourgeois. Dans ces cours, à l'exception des cours de luxembourgeois, les supports pédagogiques sont disponibles en allemand et en français. Les élèves sont ensemble dans leur classe, à l'exception des leçons durant lesquelles ils rejoignent leur groupe linguistique.

Deuxième langue
Au cycle 2, les élèves alphabétisés en allemand apprennent la langue française à l'oral et ceux alphabétisés en français apprennent la langue allemande à l'oral. Au cycle 3, les élèves qui ont appris à lire et écrire en français ont plus de leçons d'allemand. Les élèves qui ont appris à lire et écrire en allemand ont plus de leçons de français. Au cycle 4, tous les élèves ont le même nombre de leçons en français et en allemand.

Vidéo explicative :

Au sein d'une même classe, certains élèves apprennent à lire, à écrire et à calculer en allemand et d'autres en français.

Des questions ? alpha@script.lu | <https://alpha.script.lu/>

Vidéo explicative :

ALPHA zesumme wuessen

LE GOUVERNEMENT DU GRAND-DUCHÉ DE LUXEMBOURG
Ministère de l'Éducation nationale, de l'Enfance et de la Jeunesse

« ALPHA - zesumme wuessen » permet aux élèves d'apprendre à lire, à écrire et à calculer dans une langue plus proche de leur langue familiale : soit l'allemand ou le français, au choix des parents.

Des entretiens pour faire le bon choix
Au cycle 1, des entretiens avec le personnel enseignant permettent aux parents d'avoir les informations nécessaires pour faire le choix de la langue d'alphabétisation en fonction des compétences langagières de leur enfant.

La préparation à la langue écrite dès le cycle 1
Au cycle 1, les élèves sont préparés à l'alphabétisation. Ils chantent, ils riment, ils écoutent et racontent des histoires. Ils font aussi la connaissance des sons et des lettres.

Un choix important pour un bon départ à l'école !

Les critères pour le choix de la langue d'alphabétisation :

- la langue familiale de l'élève ;
- les compétences orales dans les langues de l'enseignement (LU, FR, DE) ;
- la perspective de la famille (p.ex. durée du séjour au Luxembourg).

	ENSEIGNEMENT FONDAMENTAL				ENSEIGNEMENT SECONDAIRE
	CYCLE 1	CYCLE 2 (10 leçons*)	CYCLE 3 (12 leçons*)	CYCLE 4 (12 leçons*)	
Alphabétisation en français (ALPHA FR)		Alphabétisation + FR	FR	FR	Enseignement secondaire classique Enseignement secondaire général Enseignement européen/international
Alphabétisation en allemand (ALPHA DE)		DE	DE	DE	
		Alphabétisation + DE	DE	DE	
		FR	FR	FR	

*Le nombre de leçons par langue (allemand et français) est à titre indicatif et peut varier selon le contexte de la classe.

Matériel didactique

- SILA Lauschtersprooch
- SILA Reimsprooch
- SILA Silbesprooch (Robotersprooch)
- SILA Ulautsprooch
- SILA Lautsprooch

Conscience phonologique avec SILA



Application SILA



- **SILA classeur** avec activités et matériels en **luxembourgeois**
- **SILA application** en **luxembourgeois, allemand** et **français**

www.sila.script.lu

Matériel didactique

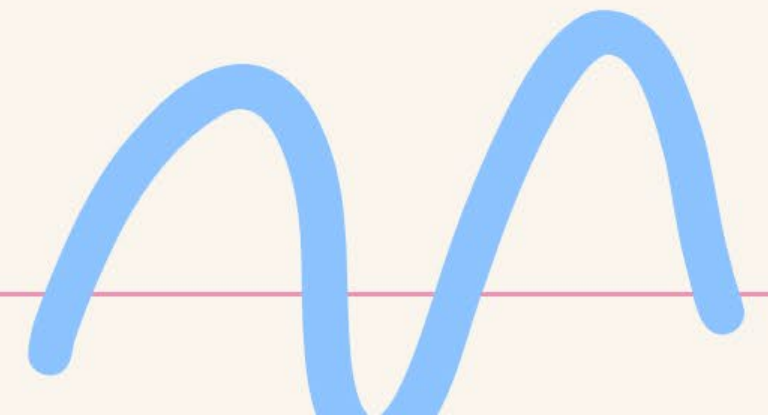
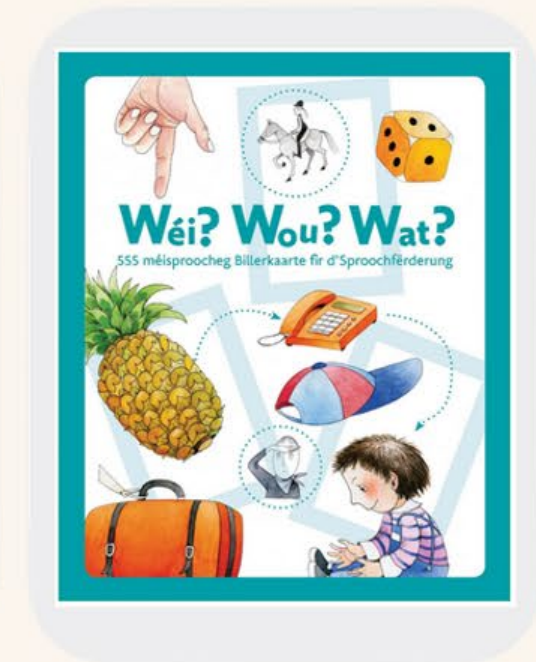
108 activités langagières qui peuvent être réalisées en luxembourgeois, en allemand ou en français :

- développer la langue et la conscience linguistique des élèves de manière ludique ;
- renforcer les compétences linguistiques des élèves en luxembourgeois ;
- préparer les élèves à la langue d'alphabétisation choisie.

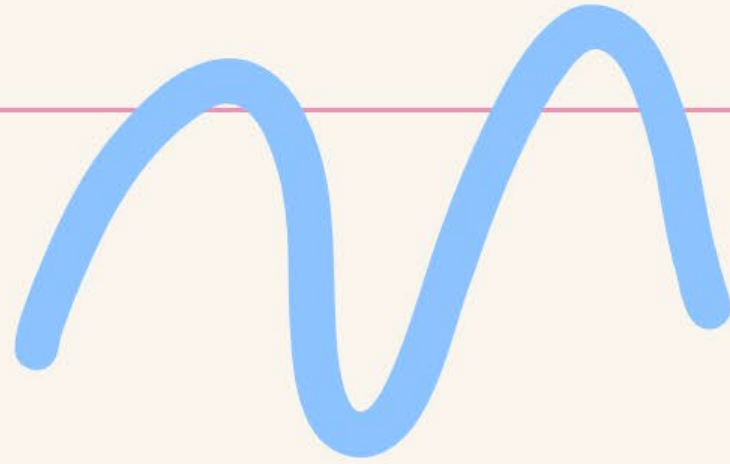
Les activités sont classées selon les **domaines de compétences** du Plan d'études et illustrent des exemples concrets de performances à développer :

- **S'exprimer oralement**
- **Comprendre l'oral**
- **Conscience phonologique**
- **Éveil aux langues**
- **Préparation aux langues d'alphabétisation**

Sproochekëscht

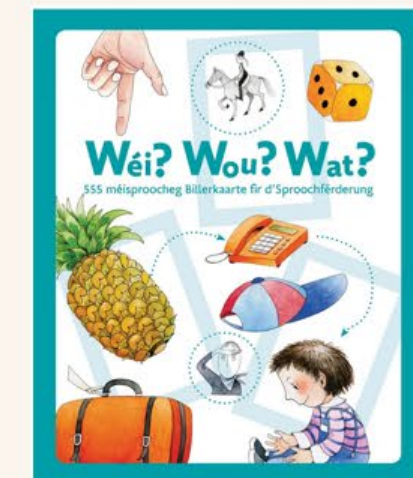


Matériel didactique



Sproochekëscht

- **Codes QR** avec du matériel complémentaire
- Matériel complémentaire disponible **en trois langues** (LU; FR; DE)
- **Marionnettes à doigts** : dauphin et flamant rose
- **Cartes illustrées** : base de données (Wéi? Wou? Wat?)



www.sproochekescht.lu

www.sproochekescht.lu

Librairie Sproochekëscht Meng Kollektiounen Moien Laurence DEISCHTER

Siche...

← IAM LOGIN

Alles auswählen

Living	Deckelmouk	Knéi	Büro	Jupe	Videospill
Jackett	Schäller	Bei	Hamster	Roboter	Händschen
Fuuss	Ouer	al	Schong mat giele Stréckelen	Schéieren	Auto
Palm	Fieder	Astronaut	Geld	sichen	Ueleg
Bus	Sand	Bild	Schlofkummer	Deckel	T
Heft	Mamm	2 Euro Münz	Kinnék	Schwelen	lénks - riets

Sproochekëscht Kollektiounen

123 Vill	Billerbuch: De Wolf, deen net méi wëllt zu Fressen goen?	D' Dieren an hir Bewegungen	De Wee bei den Dreflin, de Hamingo oder de Léier	Den Ulaet-Kinnék	D' Kaz ríft d' Maus	Ech gesinn e Kand, dat ...
Ech haun... wien huet...?	Ech pake meng Wallis	Ech sinn d' Faarf vun ...	Gefüller an Emotiounen	Géigesätz: Deel 1	Géigesätz: Deel 2	Mir dinn d' Poppen un
Puzzle	Sätz mat Adjektiver formulieren	Schong-Quartett	Sech begrëssen	Tufflfrucht	Verben-Pantomim	Wat mois du do?

123 Vill

Auto	Mais	Pullover	Bananen	Kou	Been	Dtacher
Fliger	Kaf	Box	Auten	Stil	Buch	Bücher
Apfel	Kazen	Schong	Appel	Schleieren	Bläretzt	Beeren
Banana	Kou	Stuhl	Blum	Schere	Stäbchen	Hund

Wat mois du do?

Quadrat	Dreieck	Baam	Pflanzel	Blum	Krees	Reem
Katzen	Krees	Auto	Hond	Wolck	Stär	Haus
Sonn	Männchen	Hand				

Bestell deng Sproochekëscht

SPROOÛCHE-KÛSCHT

Activités en allemand et en français au cycle 1

Rituels :

- calendrier, jours de la semaine,
- compter les élèves,
- comptines,
- chansons, ...



Histoires en allemand, en français et en luxembourgeois

Conscience phonologique :

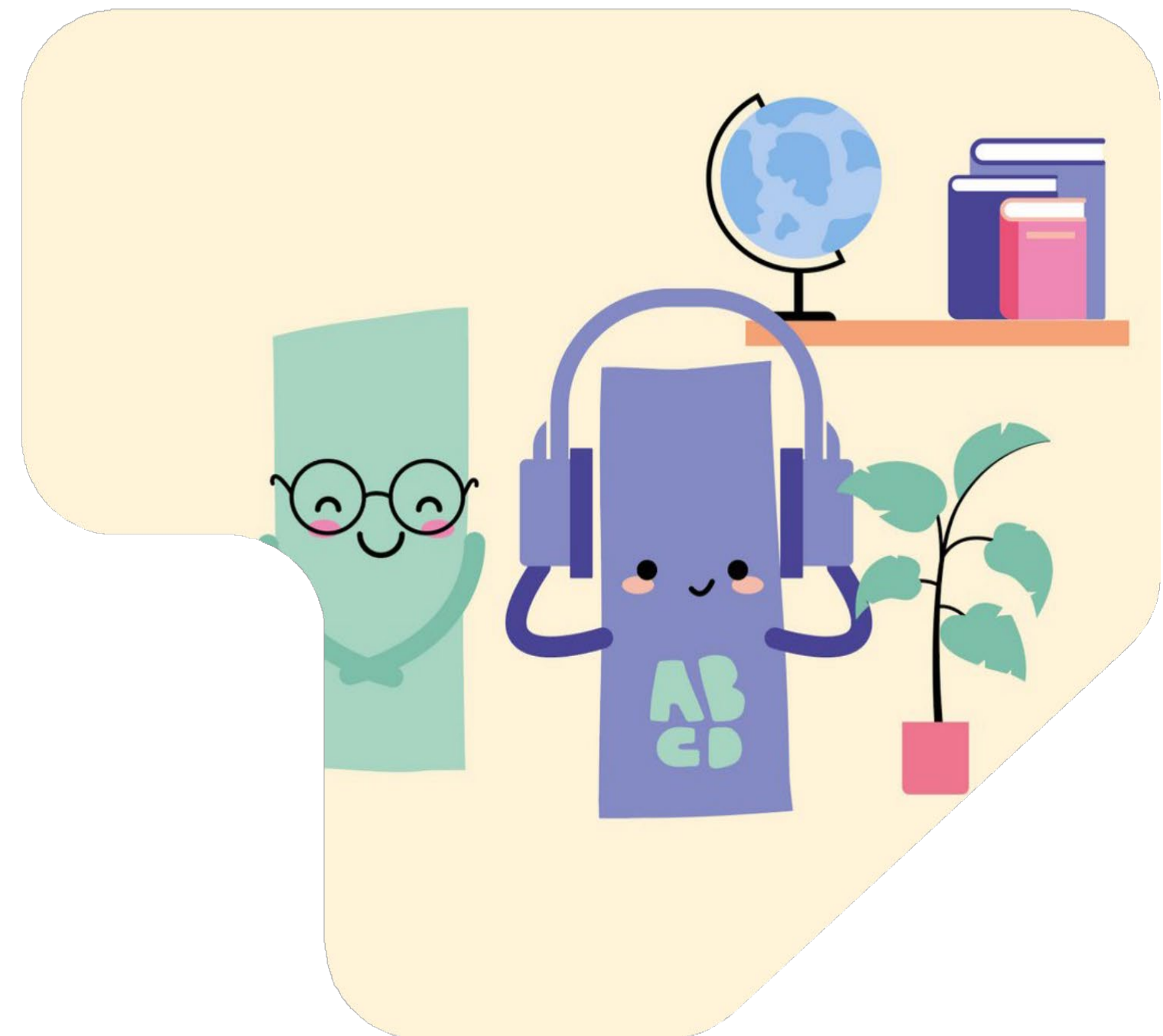
- SILA App
- à partir du 6e trimestre : activités dans la langue d'alphabétisation (24 activités DE et 24 activités FR en cours d'élaboration)



Activités de la « Sproochekëscht » avec le dauphin et le flamant rose

« ALPHA - zesumme wuessen »

CYCLES 2 et 3



Vidéo explicative

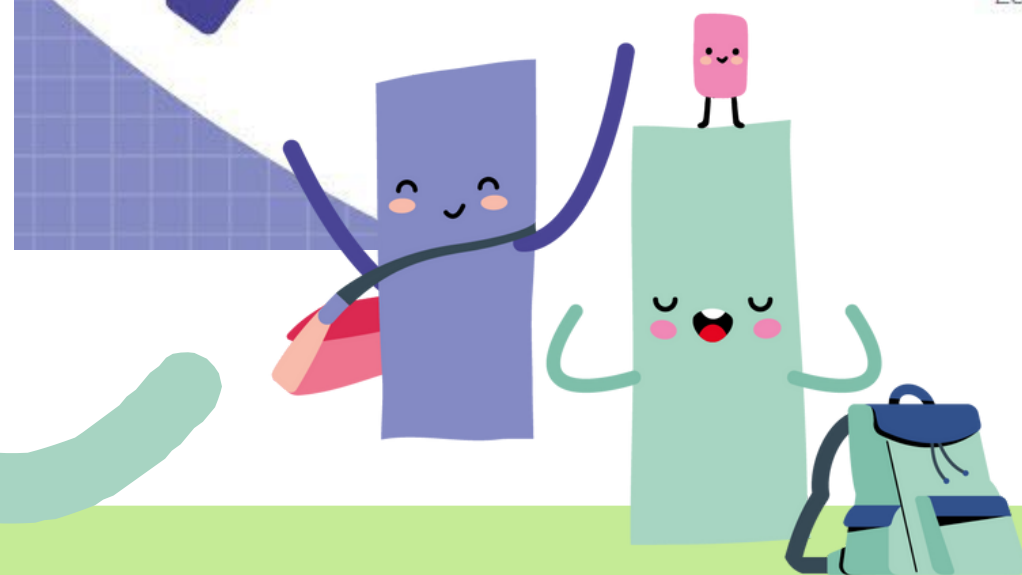
L'organisation des classes et groupes
« ALPHA DE » et « ALPHA FR »

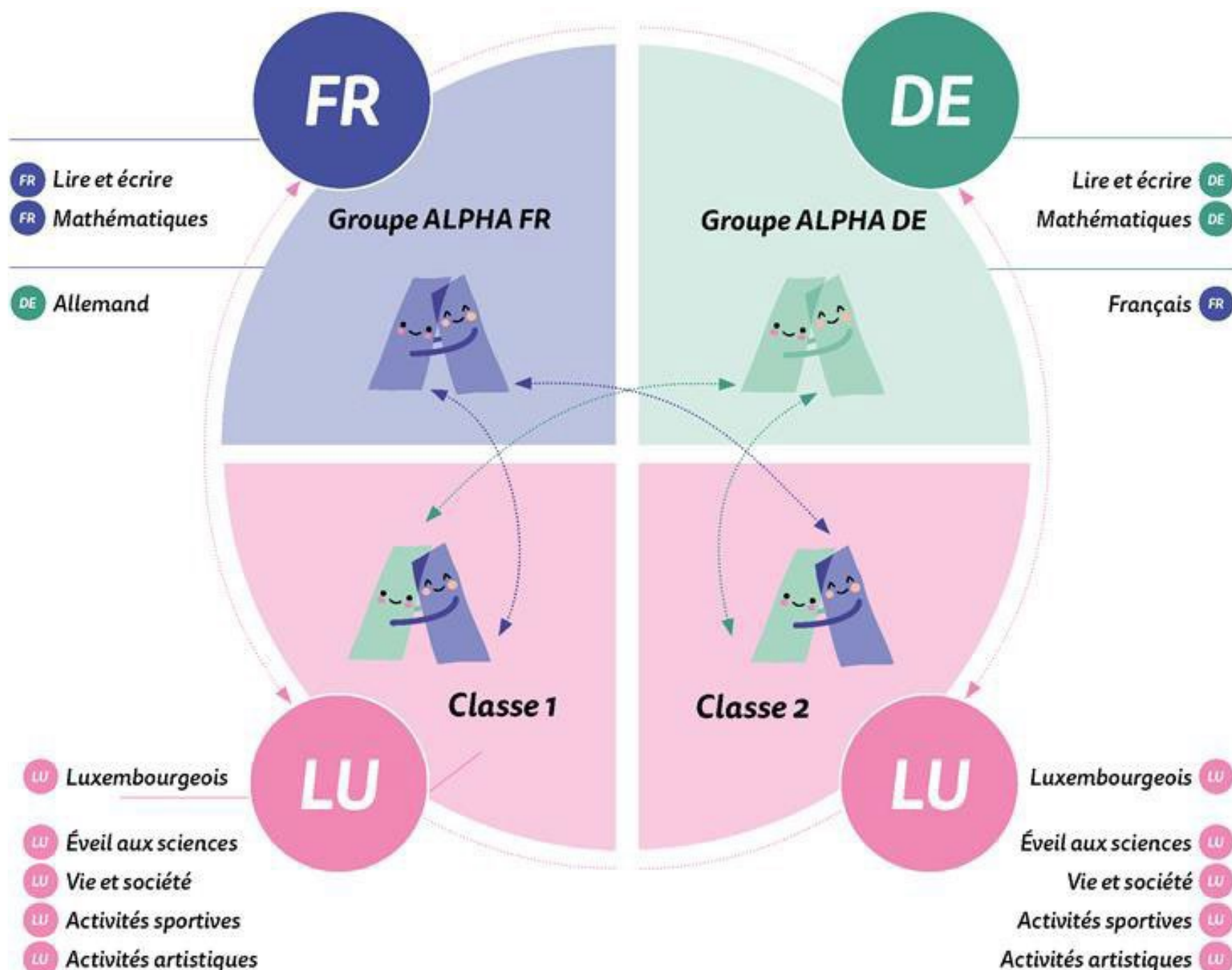
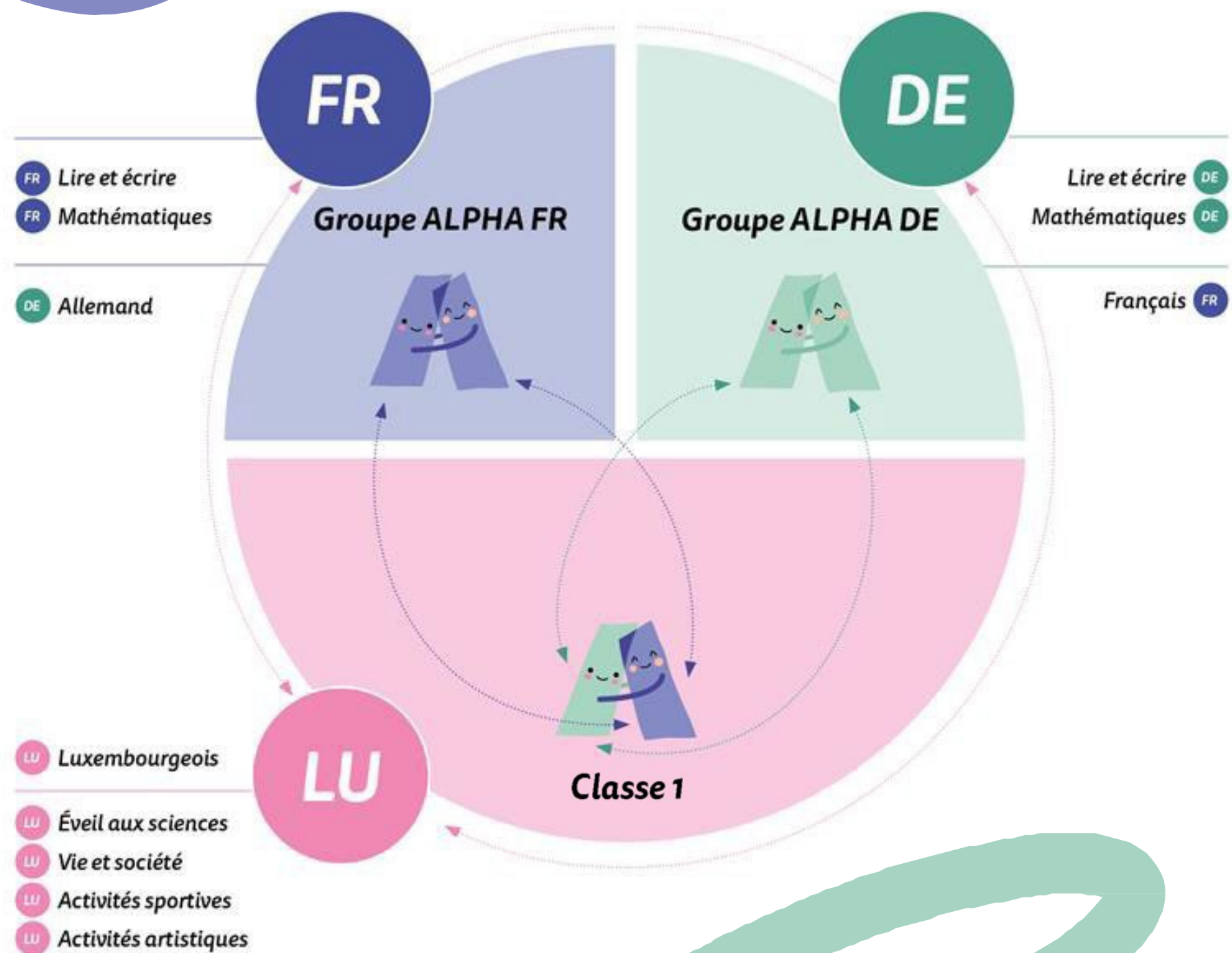
Disponible en [LU](#) et [FR](#)
et sous-titres en [PT](#) et [EN](#)



ENSEIGNEMENT FONDAMENTAL				ENSEIGNEMENT SECONDAIRE	
CYCLE 1	CYCLE 2 (10 leçons*)	CYCLE 3 (12 leçons*)	CYCLE 4 (12 leçons*)		
	Alphabétisation en français (ALPHA FR)	Alphabétisation + FR	FR	FR	
		DE	DE	DE	
	LU = LANGUE D'INTÉGRATION				<p>Enseignement secondaire classique Enseignement secondaire général Enseignement européen/international</p>
	Alphabétisation en allemand (ALPHA DE)	Alphabétisation + DE	DE	DE	
	FR	FR	FR		

* Le nombre de leçons par langue (allemand et français) est à titre indicatif et peut varier selon le contexte de la classe.





Exemple Larochette

L'organisation scolaire

23/24



14



15



Fielser Schoul
Larochette

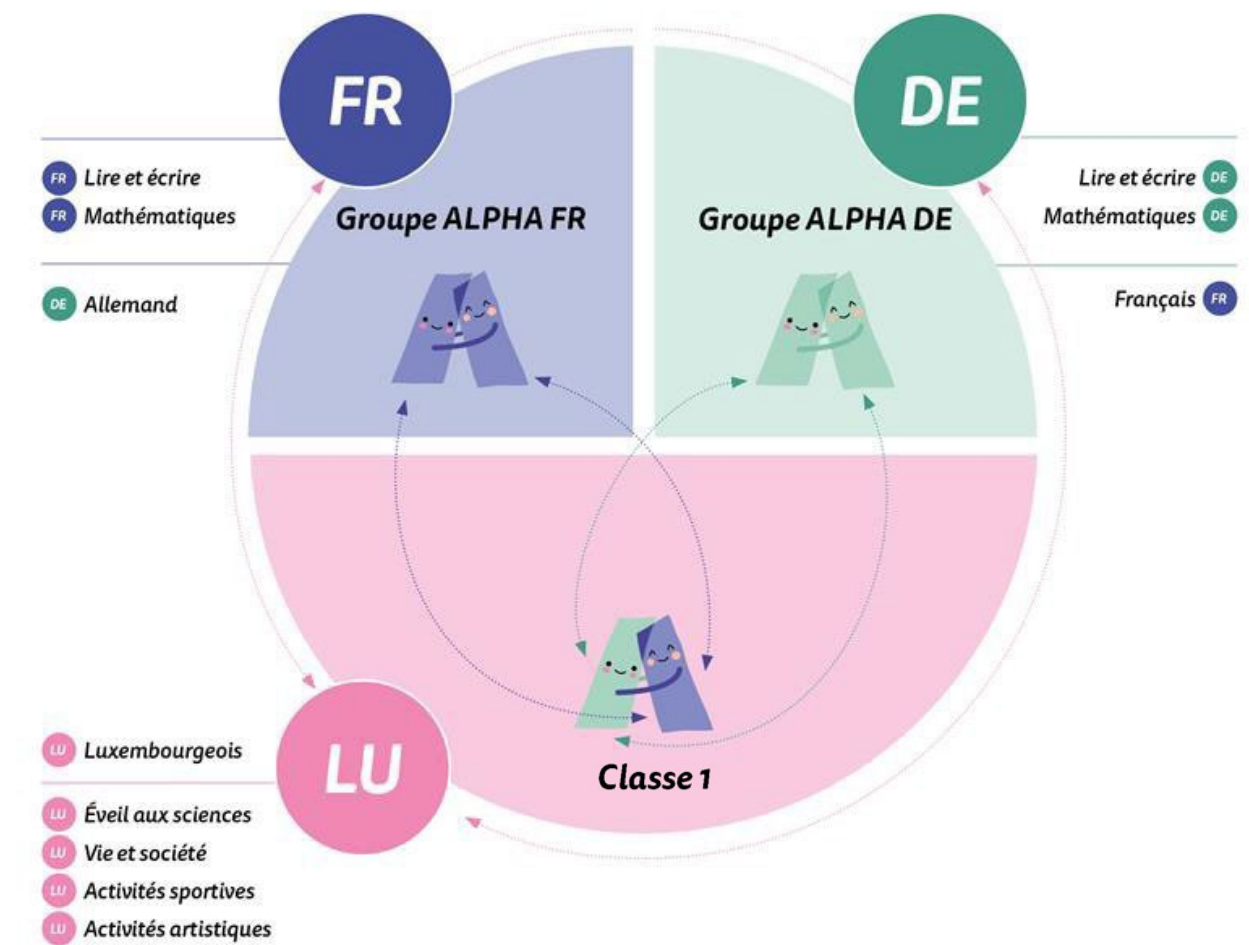
24/25



10



5



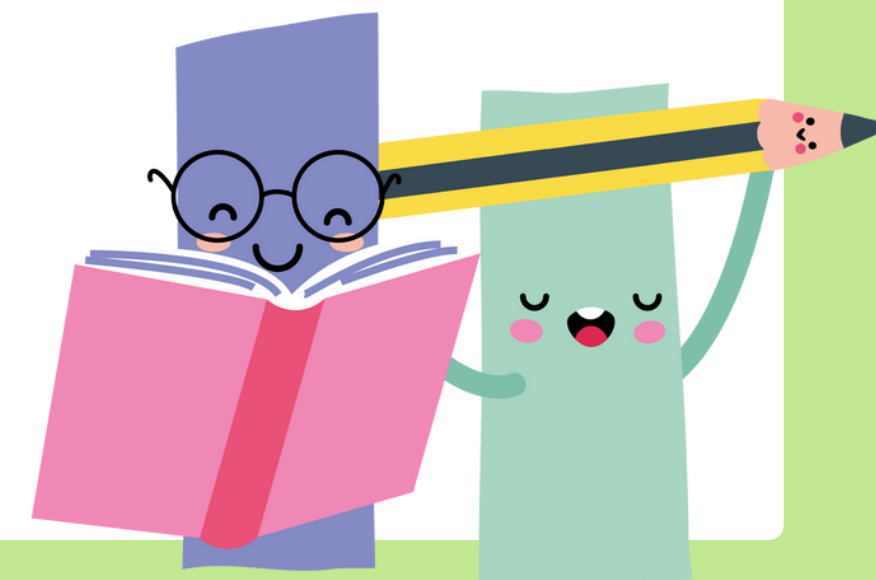
L'organisation scolaire – ALPHA FR et ALPHA DE

Groupe ALPHA FR + groupe classe				
Lundi	Mardi	Mercredi	Jeudi	Vendredi
Français	Français	Français	Français	Français
Français	Français	Français	Français	Français
Mathématiques	Mathématiques	Français	Mathématiques	Mathématiques
Vie et société	Vie et société	Mathématiques	Éducation musicale	Natation
Éveil aux sciences	Éveil aux sciences	Mathématiques	Éveil aux sciences	Natation
Français		Luxembourgeois		Éducation artistique
Allemand		Éducation sportive		Travaux manuels

Groupe ALPHA DE				
Lundi	Mardi	Mercredi	Jeudi	Vendredi
Allemand	Allemand	Allemand	Allemand	Allemand
Allemand	Allemand	Allemand	Allemand	Allemand
Mathématiques	Mathématiques	Allemand	Mathématiques	Mathématiques
		Mathématiques		
		Mathématiques		
Allemand				
Français				

BESOINS:

- Contingent : 1 x 28 leçons et 1 x 16 leçons (langues et mathématiques)
- Infrastructure : 2 salles de classe ou 1 salle de classe (pour 15 élèves) et 1 salle annexe (pour 5 élèves)



Exemple Nelly Stein

L'organisation scolaire

23/24

 15

 18

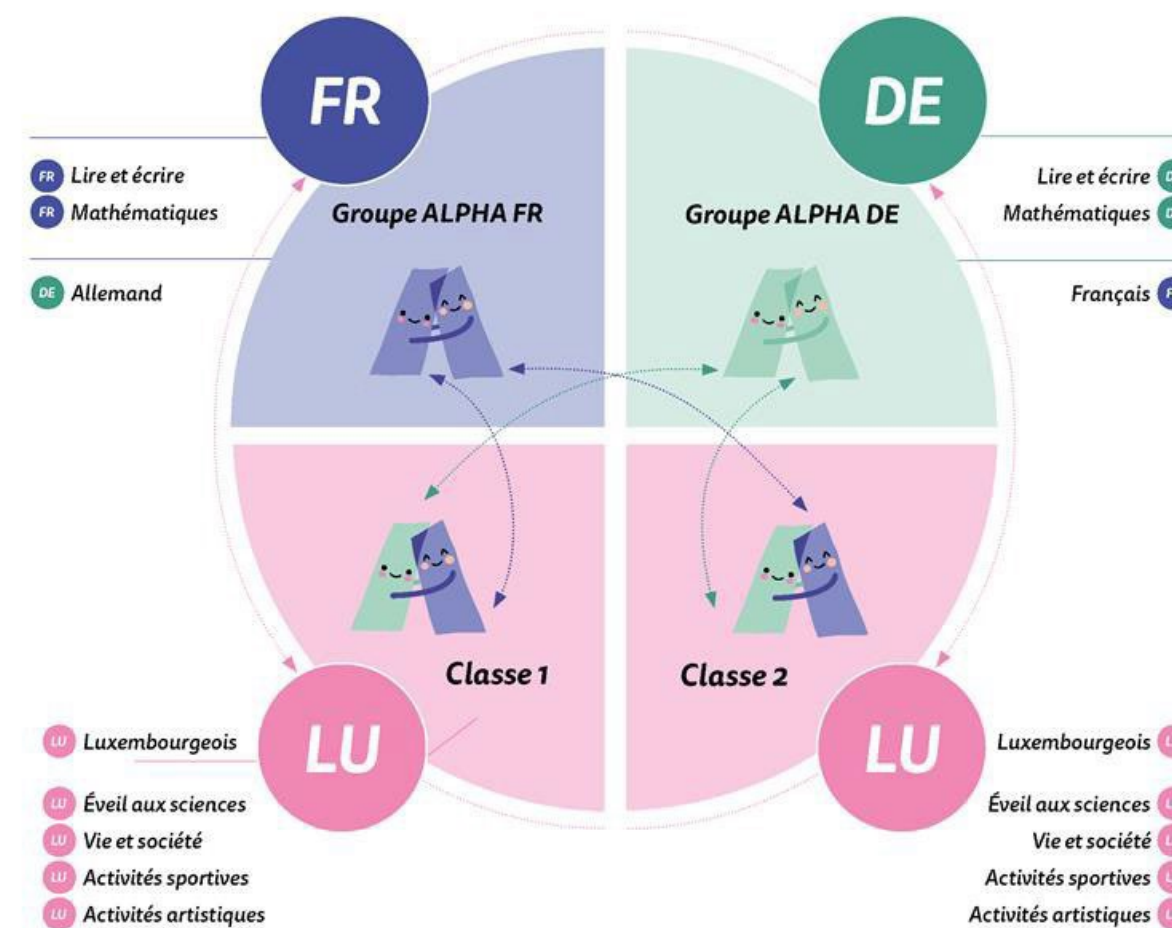


Nelly Stein
Schiffflange

24/25

 16

 10



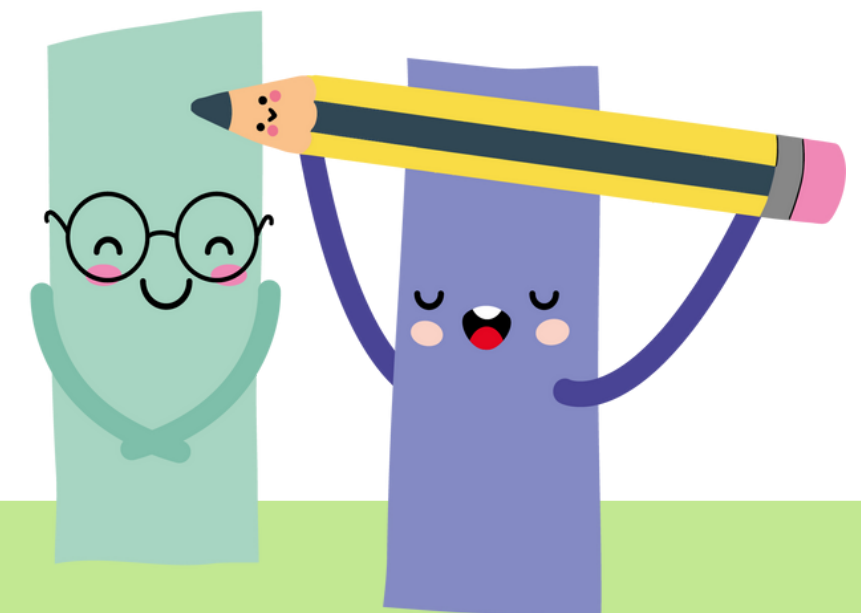
L'organisation scolaire – ALPHA FR et ALPHA DE

Groupe ALPHA DE + groupe classe				
Lundi	Mardi	Mercredi	Jeudi	Vendredi
Mathématiques	Mathématiques	Natation / Éducation musicale	Vie et société	Éveil aux sciences
Français	Mathématiques	Natation / Éducation musicale	Mathématiques	Mathématiques
Allemand	Mathématiques	Allemand	Mathématiques	Mathématiques
Allemand	Vie et société	Allemand	Allemand	Allemand
Allemand	Luxembourgeois	Allemand	Allemand	Allemand
Éducation sportive		Éveil aux sciences		Éducation artistique
Éducation sportive		Éveil aux sciences		Travaux manuels

Groupe ALPHA FR + groupe classe				
Lundi	Mardi	Mercredi	Jeudi	Vendredi
Mathématiques	Mathématiques	Natation / Éducation musicale	Vie et société	Éveil aux sciences
Allemand	Mathématiques	Natation / Éducation musicale	Mathématiques	Mathématiques
Français	Mathématiques	Français	Mathématiques	Mathématiques
Français	Vie et société	Français	Français	Français
Français	Luxembourgeois	Français	Français	Français
Éducation sportive		Éveil aux sciences		Éducation artistique
Éducation sportive		Éveil aux sciences		Travaux manuels

BESOINS:

- Contingent : 2 x 28 leçons
- Infrastructure : 2 salles de classe
 - > sans répercussion sur le contingent
 - > sans répercussion sur les besoins en infrastructure



Nouveau matériel didactique

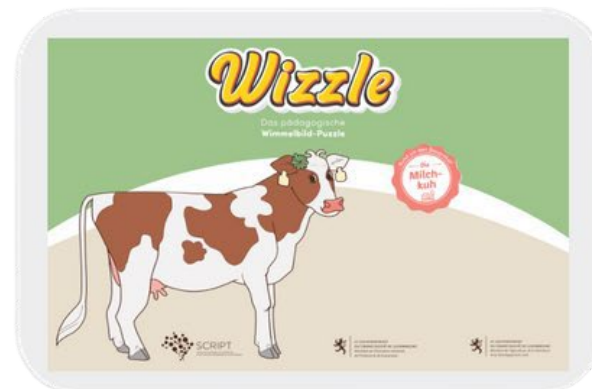
pour les cycles 2 et 3

- « Meng éischt 100 Deeg am Cycle 2 » en allemand et en français
- Manuels d'alphabétisation en allemand et en français
- Manuel d'allemand pour les élèves alphabétisés en français : « Die Miniprofis » et « Die Deutschprofis »
- Manuel de mathématiques « MATHI » en allemand et en français



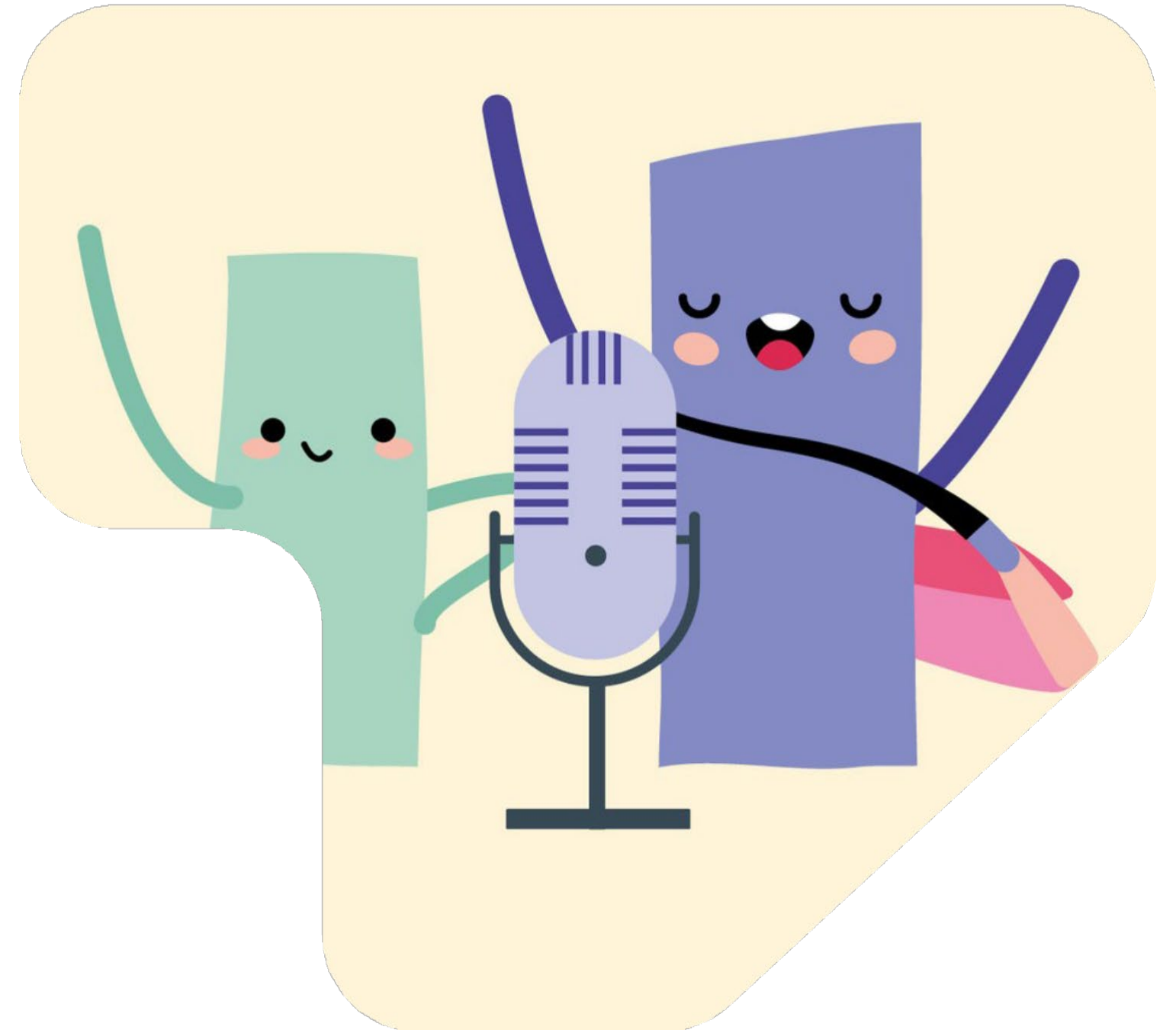
MATHI

Matériel didactique



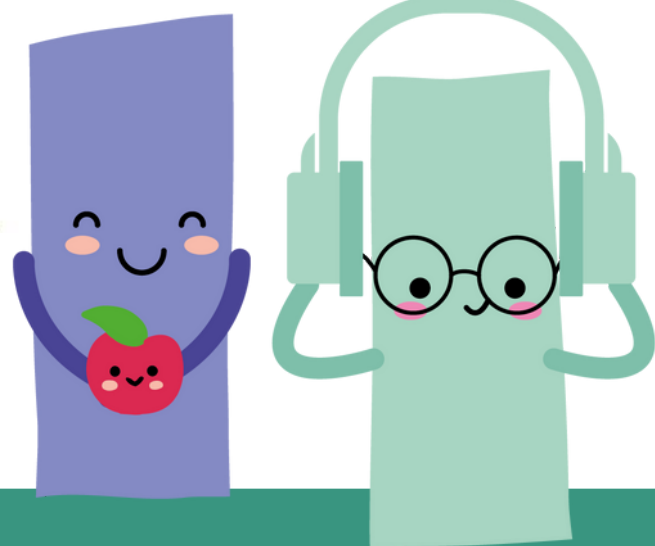
**« ALPHA -
zesumme wuessen »**

CYCLE 4



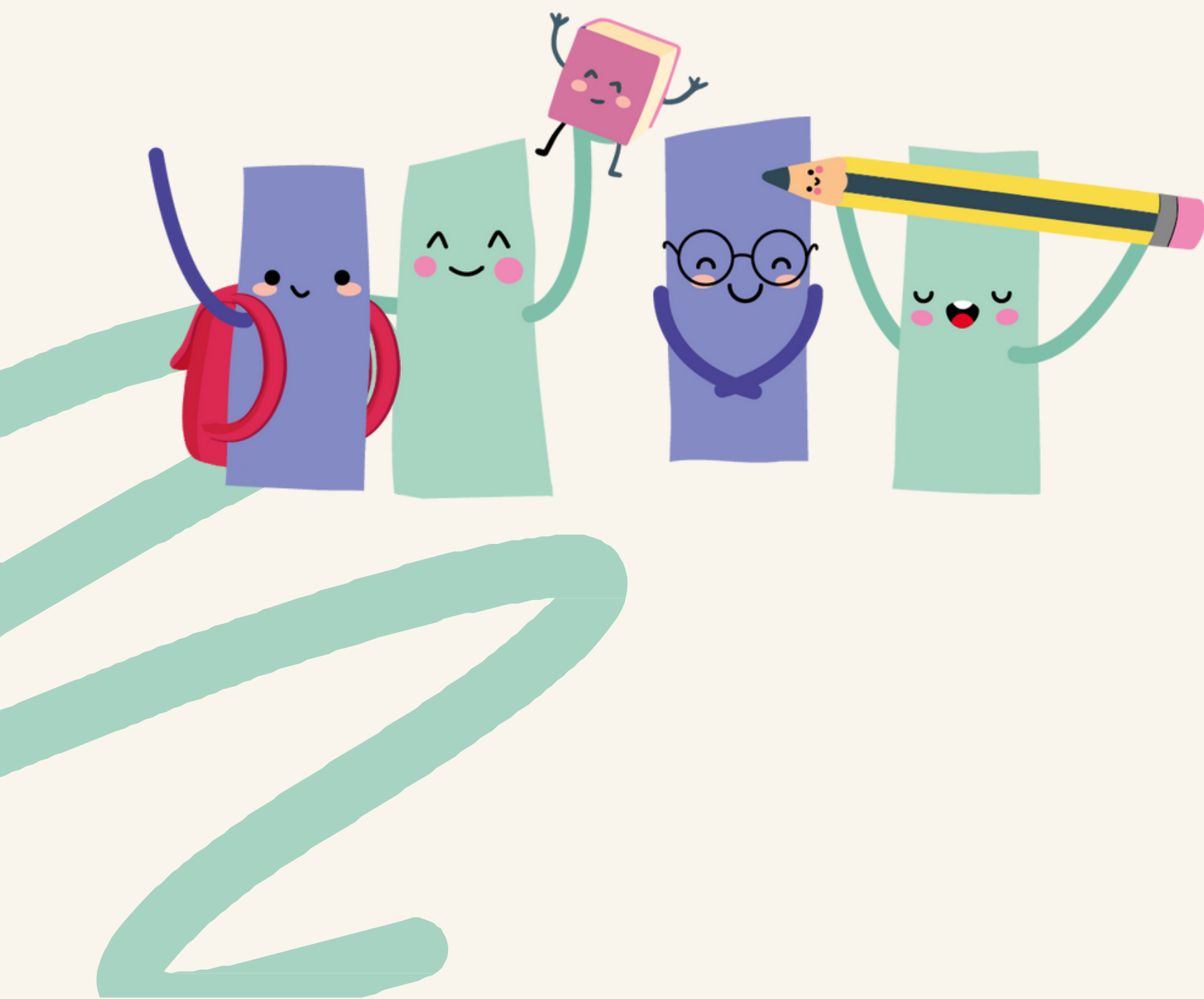
ENSEIGNEMENT FONDAMENTAL				ENSEIGNEMENT SECONDAIRE	
CYCLE 1	CYCLE 2 (10 leçons*)	CYCLE 3 (12 leçons*)	CYCLE 4 (12 leçons*)		
<p>Compétences de l'enfant dans différentes langues</p>	Alphabétisation en français (ALPHA FR)	Alphabétisation + FR	FR	FR	
	Alphabétisation en allemand (ALPHA DE)	DE	DE	DE	
	LU = LANGUE D'INTÉGRATION				Orientation Enseignement secondaire classique Enseignement secondaire général Enseignement européen/international
	Alphabétisation + DE	DE	DE	DE	
	FR	FR	FR		

* Le nombre de leçons par langue (allemand et français) est à titre indicatif et peut varier selon le contexte de la classe.



L'orientation

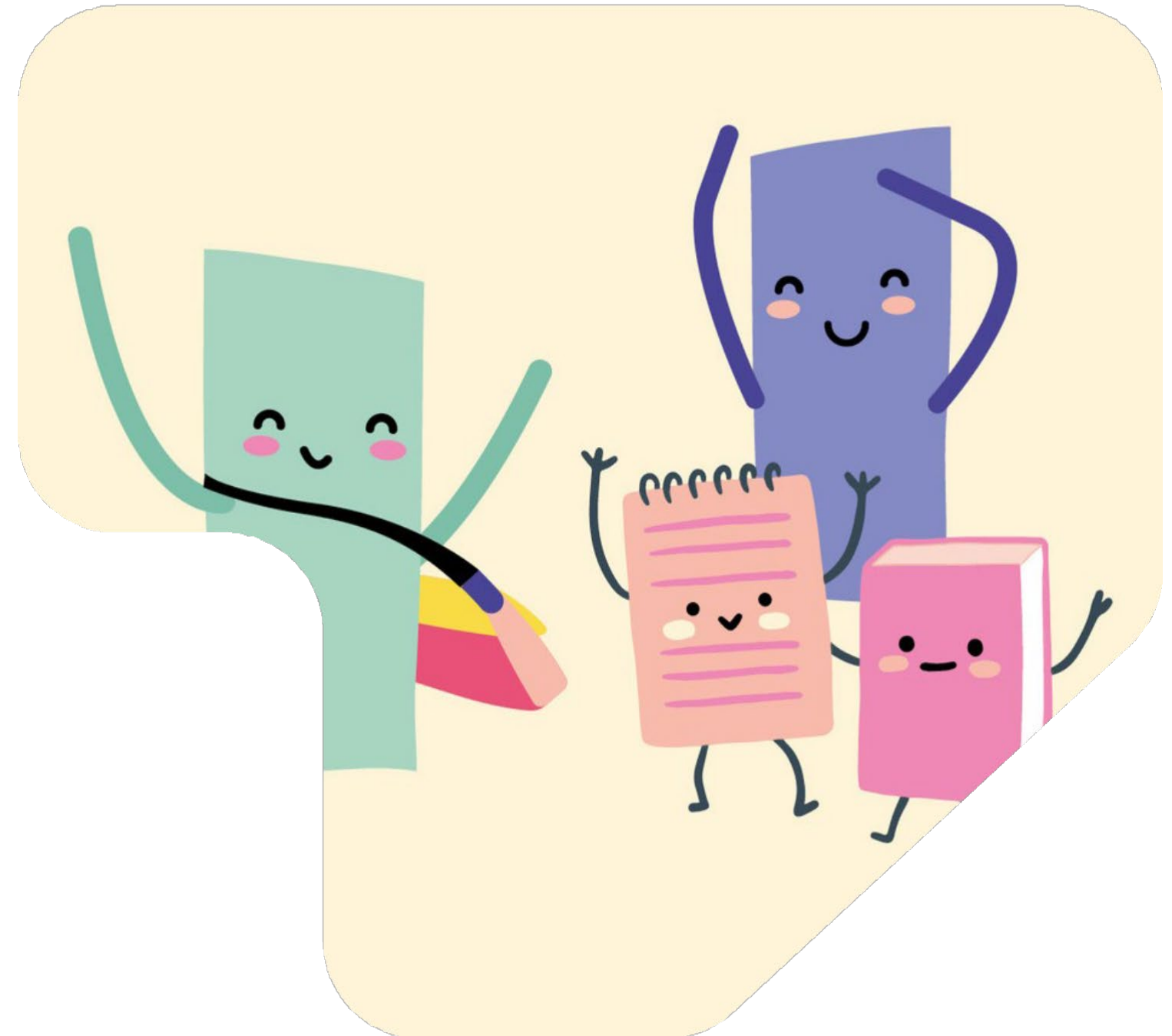
au cycle 4



Conformément à la procédure d'**orientation**, les élèves sont orientés, à l'issue du quatrième cycle de l'enseignement fondamental, **vers l'ordre d'enseignement secondaire qui correspond le mieux à leurs aspirations et compétences** : enseignement secondaire classique, enseignement secondaire général ou enseignement européen/international.

« ALPHA - zesumme wuessen »

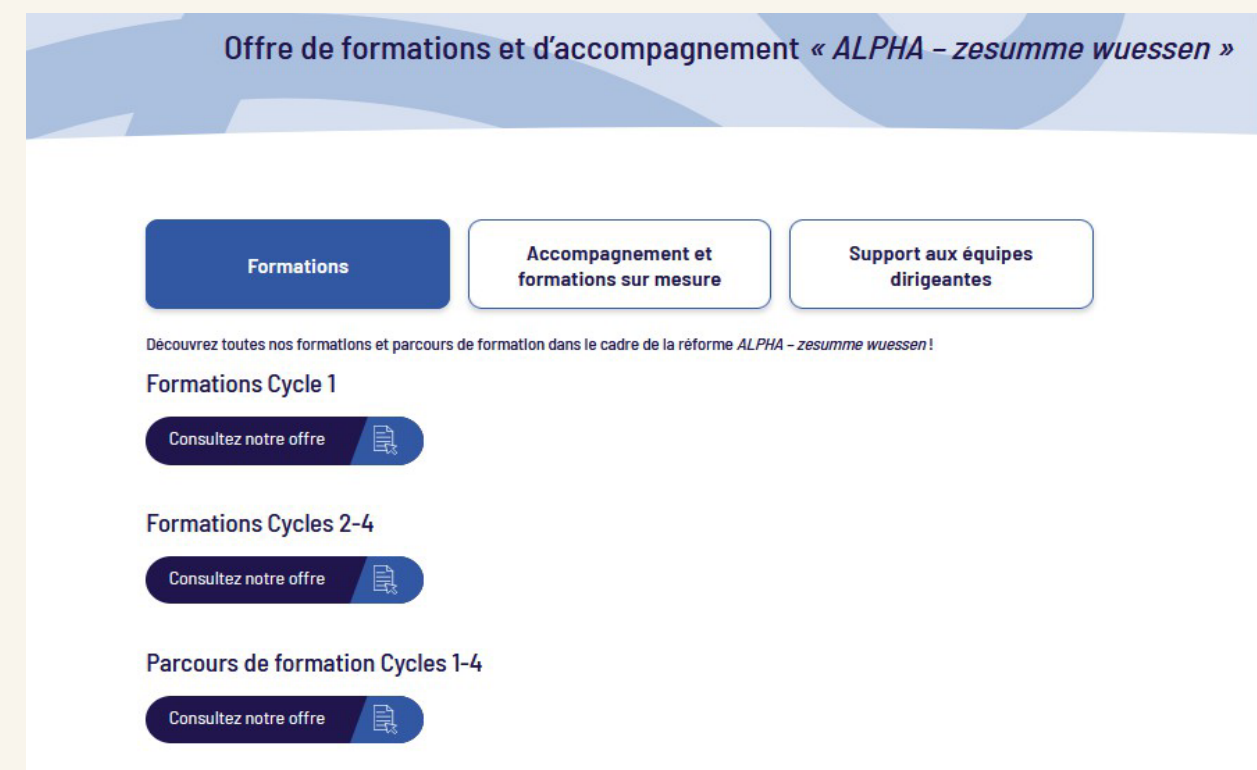
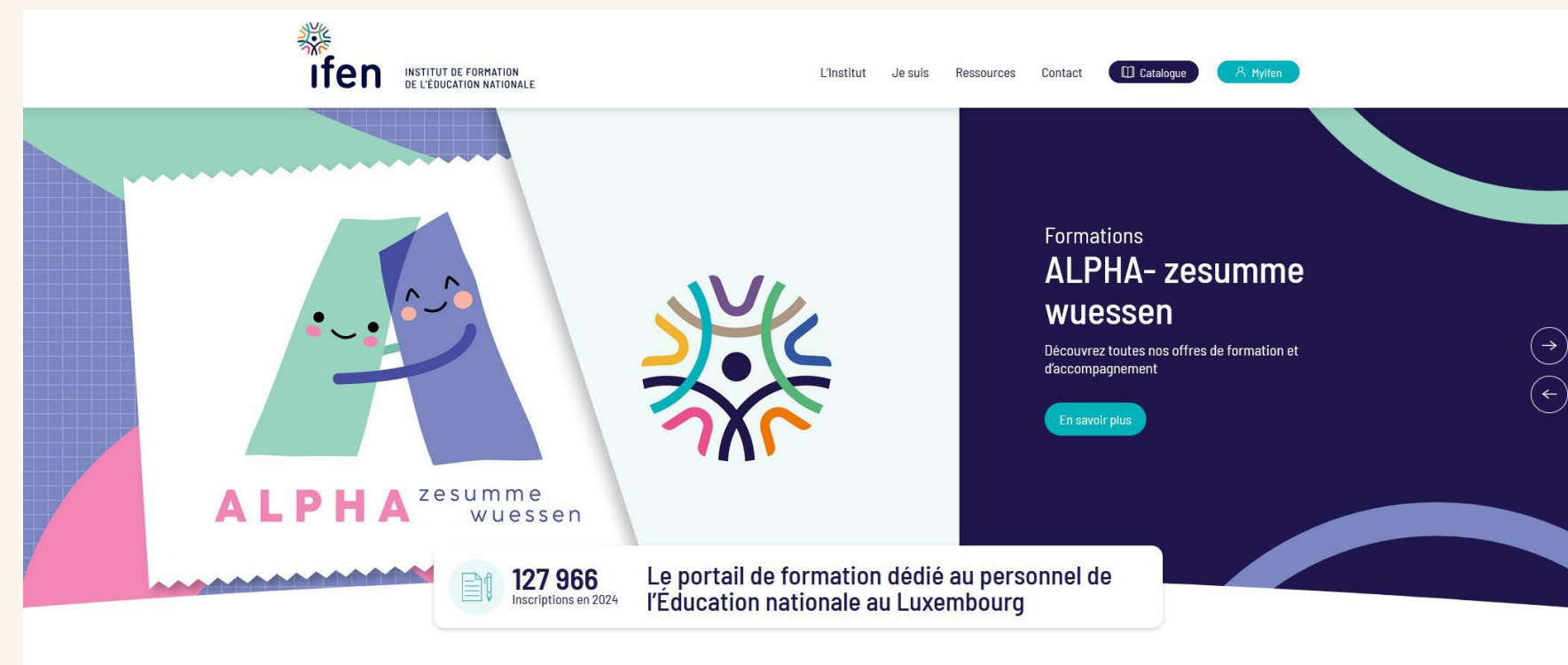
La formation et l'accompagnement du personnel éducatif



Offre de formations et d'accompagnement

Sur trois niveaux :

- Au niveau individuel (national)
- Au niveau des équipes pédagogiques/ écoles (régional)
- Au niveau des directions de région



Cliquez sur vos favoris

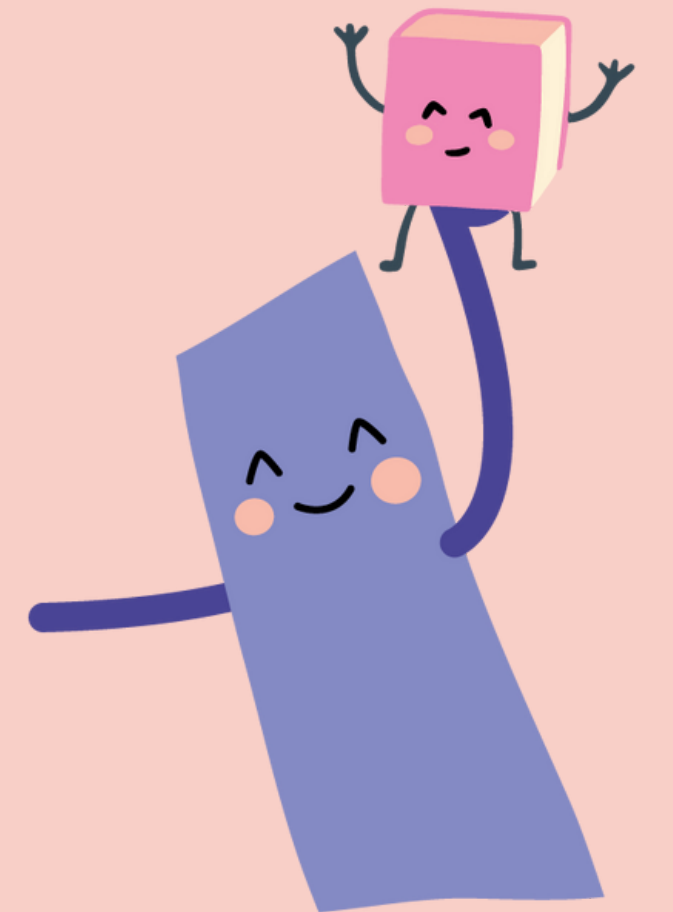
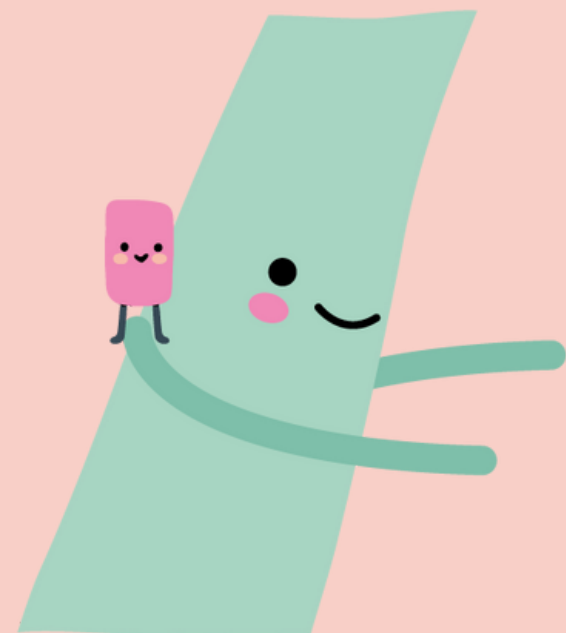
- Information par e-mail dès que les inscriptions seront ouvertes ;
- En cas de forte demande, de nouveaux groupes pourront être proposés.



MERCI



alpha@script.lu
alpha.script.lu



LE GOUVERNEMENT
DU GRAND-DUCHÉ DE LUXEMBOURG
Ministère de l'Éducation nationale,
de l'Enfance et de la Jeunesse



SCRIPT

Service de Coordination de la Recherche
et de l'Innovation pédagogiques et technologiques