



« Les enfants aiment bien plus la lecture et apprennent plus vite. La différence de progression du niveau de lecture atteint au cours de la 2^e année du cycle 2 est frappante. »

Fanny Colbach, cycle 2.2, de l'école pilote du projet ALPHA à Dudelange

Deux langues d'alphabétisation, une école!

Avec ALPHA - zesumme wuessen, vous aurez le choix d'une alphabétisation en allemand ou en français pour votre enfant, pour qu'il puisse apprendre à lire, à écrire et à calculer dans la langue qui lui correspond le mieux. Une réforme historique qui rendra l'école luxembourgeoise plus juste en offrant à tous les enfants des chances de réussite équitables.

► L'école luxembourgeoise est bonne, mais pas pour tous les élèves. Aujourd'hui, la réussite scolaire dépend fortement de la capacité de l'enfant à comprendre suffisamment l'allemand pour apprendre à lire, à écrire et à calculer dans cette langue.

Pour les enfants qui parlent le luxembourgeois ou l'allemand à la maison, cet apprentissage ne pose généralement pas de problème et reste inchangé. Pour les autres, l'école représente souvent un défi dès les premières années de scolarité. En apprenant à lire, à écrire et à calculer en français, ces enfants pourront mieux comprendre les matières, suivre les cours plus facilement et participer plus activement en classe.

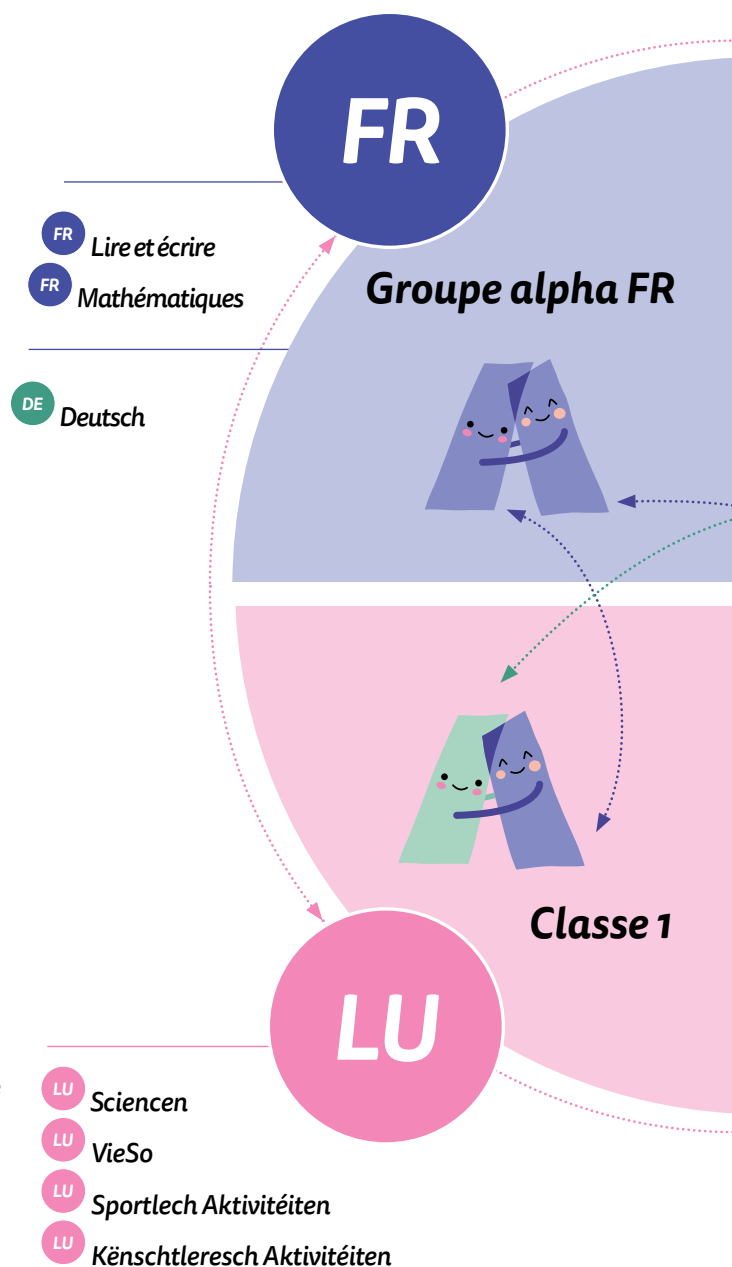
Grandir ensemble

L'école fondamentale pose **les bases du vivre-ensemble**. Le groupe classe est un repère essentiel pour le développement personnel des jeunes enfants et de

leurs relations d'amitié. Avec ALPHA, les enfants continueront **d'apprendre dans une même classe**, avec leur enseignant. Pour l'allemand, le français et les mathématiques, les enfants seront répartis en deux groupes selon leur langue d'alphabétisation, formés chacun à partir de deux classes du même cycle. Ils participeront dans leurs classes respectives aux cours de sciences, vie et société ainsi qu'aux activités artistiques et sportives, qui seront dispensés en luxembourgeois.

Pour un bon départ au lycée

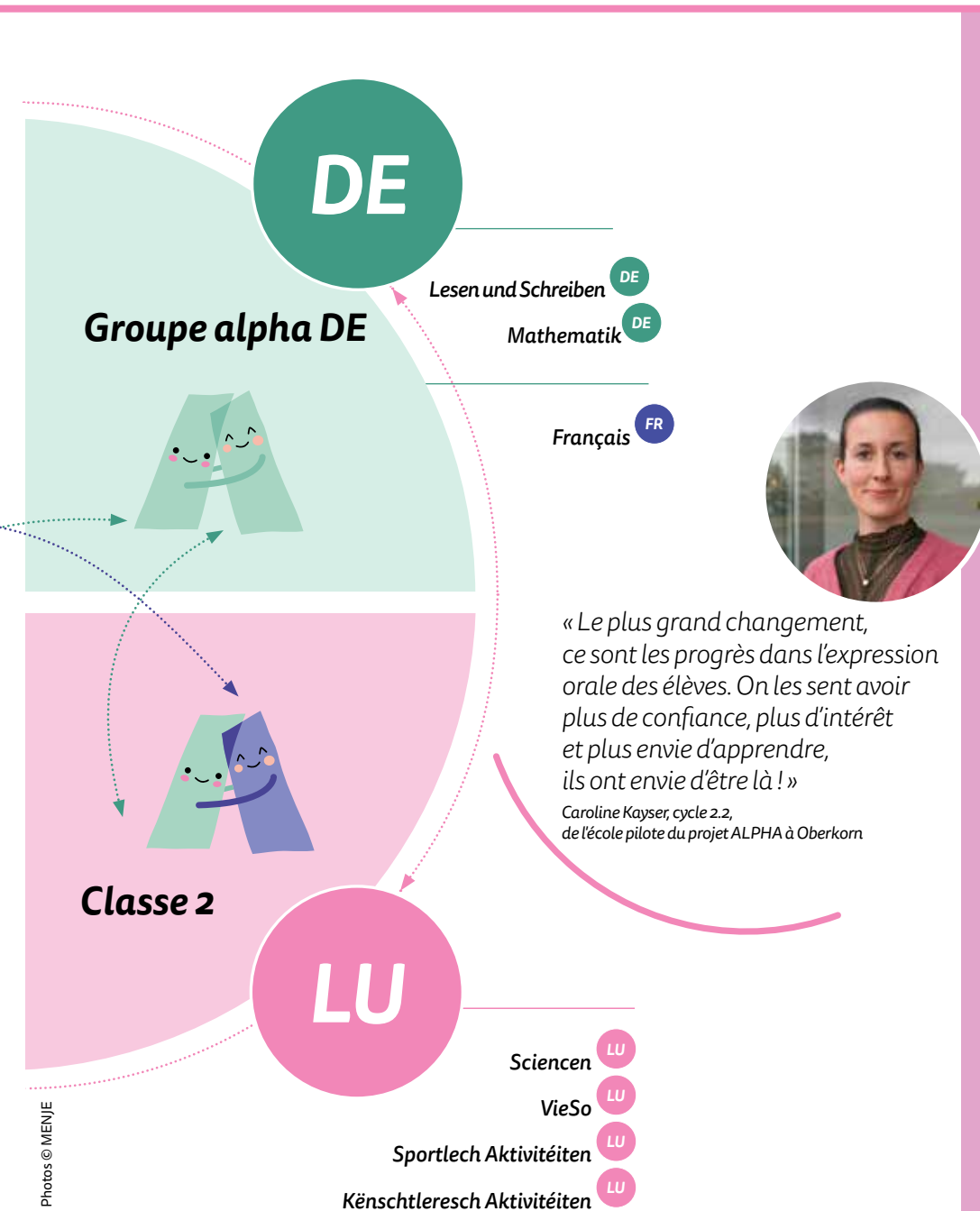
Avec ALPHA, les enfants apprendront à lire et à écrire **dans la langue la plus en rapport avec leur vécu**. Les uns apprendront plus d'allemand au cycle 2, puis davantage de français au cycle 3. Pour les autres, c'est l'inverse. À la fin de l'école fondamentale, tous auront suivi le **même nombre de cours en allemand et en français** et auront les mêmes bases pour un bon départ au lycée. ■





Le calendrier d'ALPHA

Depuis la rentrée scolaire 2022/2023, quatre écoles fondamentales participent au **projet pilote** ALPHA - zesumme wuessen. La généralisation du concept au niveau national est prévue en étapes à la suite du vote de la loi afférente. À la fin de l'année scolaire 2026/2027, les parents de tous les élèves du cycle 1.2 pourront choisir la langue d'alphabetisation de leur enfant. À la rentrée 2027/2028, le cycle 2.1 fonctionnera selon le principe ALPHA qui sera **progressivement généralisé** à tous les cycles jusqu'à la rentrée 2032/2033.



Une évaluation et un suivi scientifiques

Depuis 2022, le projet ALPHA fait l'objet d'un suivi et d'une évaluation scientifiques rigoureux assurés par un **conseil scientifique** d'experts luxembourgeois et internationaux. Le développement des compétences des élèves du cycle 2 alphabétisés en français dans le cadre du projet pilote ALPHA est suivi par le *Luxembourg Centre for Educational Testing* (LUCET) de l'**Université du Luxembourg**. Les premiers résultats des épreuves de 2023 confirment les avantages d'apprendre à lire, écrire et calculer dans une langue plus proche de la langue familiale.

Une formation pour tous les enseignants

Un parcours de formation ALPHA - zesumme wuessen est offert **aux enseignants du fondamental**. Sur demande, il est possible d'assister à des cours dans les classes pilotes ALPHA. Par ailleurs, de nouveaux matériels pédagogiques en français et en allemand sont élaborés.

Artikel op Lëtzebuergesch ►



Wat? Wiel fir eng Alphabetiséierung op Däitsch oder op Franséisch

Firwat? Fir méi Chancengerechtkeet vum Ufank vum Schoulparcours un

Wéini? Progressiv Aféierung; 2026/2027 an alle Klasse vum Cycle 1.2