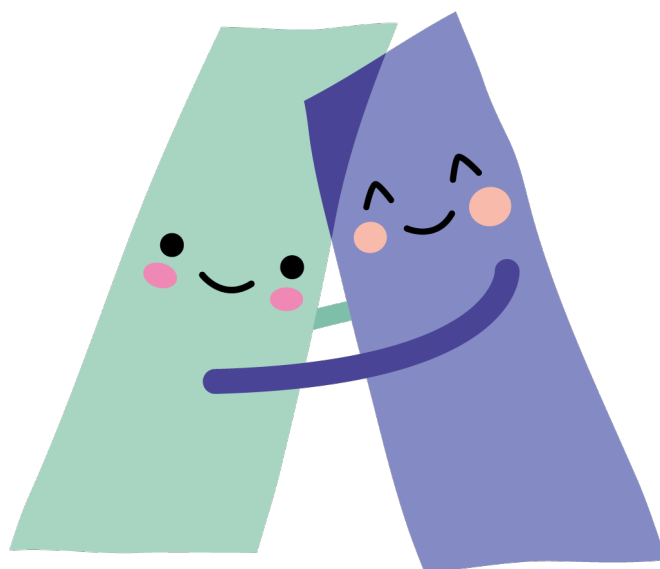


Evaluation

Critères d'évaluation clés pour le projet « ALPHA - zesumme wuessen »



ALPHA zesumme
wuessen

Résultats scolaires dans EpStan (LUCET)

Les performances des élèves participant au projet sont comparées à la moyenne nationale des performances des élèves au Luxembourg lors des tests de performance EpStan. Le rapport final sera disponible à l'été 2026, mais il y aura également un rapport intermédiaire à l'été 2025.

Implication des parents (LUCET/ Uni.lu)

L'implication et la responsabilité des parents seront analysées dans les questionnaires de l'EpStan ainsi que dans les groupes de discussion qui seront organisés par l'Université du Luxembourg en octobre et novembre 2024. Les résultats du premier groupe de discussion sont attendus pour l'été 2025.

Nombre et raisons des allongements de cycle (Directions régionales et enseignants ; SCRIPT)

Le nombre des allongements de cycle pour les élèves participant au projet sera comparé au nombre des allongements de cycle des années précédentes dans les quatre écoles pilotes. Dans le même temps, les raisons pour lesquelles des allongements de cycle ont été décidés seront enregistrées.

Participation des élèves (SCRIPT)

Des groupes de discussion avec les élèves (appelés Colabs) enregistreront, évalueront et fourniront des informations sur la motivation et le bien-être des élèves des classes pilotes. Les discussions de groupe auront lieu en décembre 2024 et Janvier 2025 et les résultats seront disponibles à l'été 2025.

Perception des écoles pilotes par les enseignants (SCRIPT)

Les perceptions et les évaluations des enseignants sont recueillies et documentées lors des réunions de mise en réseau, des groupes de discussion prévus, ainsi que dans le questionnaire EpStan. La première collecte de données lors des réunions de mise en réseau a eu lieu en juin 2024. Les discussions de groupe auront lieu en décembre et les données de l'EpStan sont collectées chaque année scolaire en novembre. Un premier aperçu de ces résultats sera disponible à l'été 2025.

Perception du conseil scientifique (SCRIPT)

Les perceptions et les évaluations du conseil scientifique sont recueillies et documentées lors des réunions annuelles, sous la forme de questionnaires, de groupes de discussion et d'entretiens. Un rapport final sera publié à l'été 2026.

Perception des directions régionales (SCRIPT)

Les perceptions et les évaluations des directions régionales sont recueillies et documentées par le biais d'entretiens. Ces entretiens auront lieu au printemps 2026, à la fin de la période pilote, ce qui permettra de dresser un bilan complet du projet. Les résultats seront disponibles à l'été 2026.

Rapport final sur toutes les évaluations

Un rapport final sur toutes les évaluations sera publié à l'été 2026. En ce qui concerne le cadre juridique et réglementaire, les lois modifiées seront préparées de manière à ce qu'une décision sur une éventuelle mise en œuvre nationale puisse être prise à l'été 2026, une fois que les évaluations auront été analysées par les autorités politiques.