

Le luxembourgeois

La langue luxembourgeoise est la langue d'intégration. Le luxembourgeois est utilisé pendant les cours de sciences, de vie et société, ainsi que pendant les activités artistiques et sportives.

La préparation à la langue écrite dès le cycle 1

Au cycle 1, les élèves s'approchent peu à peu de la langue écrite. Ils chantent, ils riment, ils écoutent et se racontent des histoires. Ils font aussi connaissance des sons et des lettres.

Vidéo explicative :



Des entretiens pour faire le bon choix

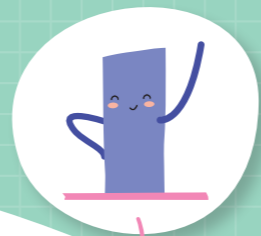
Des entretiens avec les enseignants au cycle 1 permettent aux parents d'avoir les informations nécessaires pour faire le choix de la langue d'alphabétisation en fonction des compétences et des besoins de leur enfant.

L'échange et la collaboration

Les enseignants des différentes écoles pilotes se rencontrent régulièrement pour échanger leurs expériences. Ils sont accompagnés et soutenus par des enseignants expérimentés des écoles européennes publiques.

L'évaluation du projet

L'Université du Luxembourg et un conseil scientifique international suivent et évaluent le projet.



Des questions ?

alpha@script.lu

<https://alpha.script.lu/>



LE GOUVERNEMENT
DU GRAND-DUCHÉ DE LUXEMBOURG
Ministère de l'Éducation nationale,
de l'Enfance et de la Jeunesse

Depuis la rentrée scolaire 2022/2023, quatre écoles fondamentales participent au projet pilote « **ALPHA - zesumme wuessen** » : une école fondamentale de la Ville de Differdange (Schoul Uewerkuer), une école fondamentale de la Ville de Dudelange (Schoul Deich), l'école fondamentale de la commune de Larochette (Fielser Schoul) et une école fondamentale de la commune de Schifflange (Nelly Stein Schoul).

Le projet pilote a été lancé par le ministère de l'Éducation nationale, de l'Enfance et de la Jeunesse, ensemble avec les autorités communales, les directions de région et les écoles concernées. Les enseignants du cycle 1 accompagnent les parents à faire le meilleur choix pour leur enfant : soit une alphabétisation en allemand, soit en français.

L'alphabétisation

Dans chaque classe du cycle 2, il y a des élèves qui apprennent à lire et à écrire en français et d'autres qui le font en allemand.

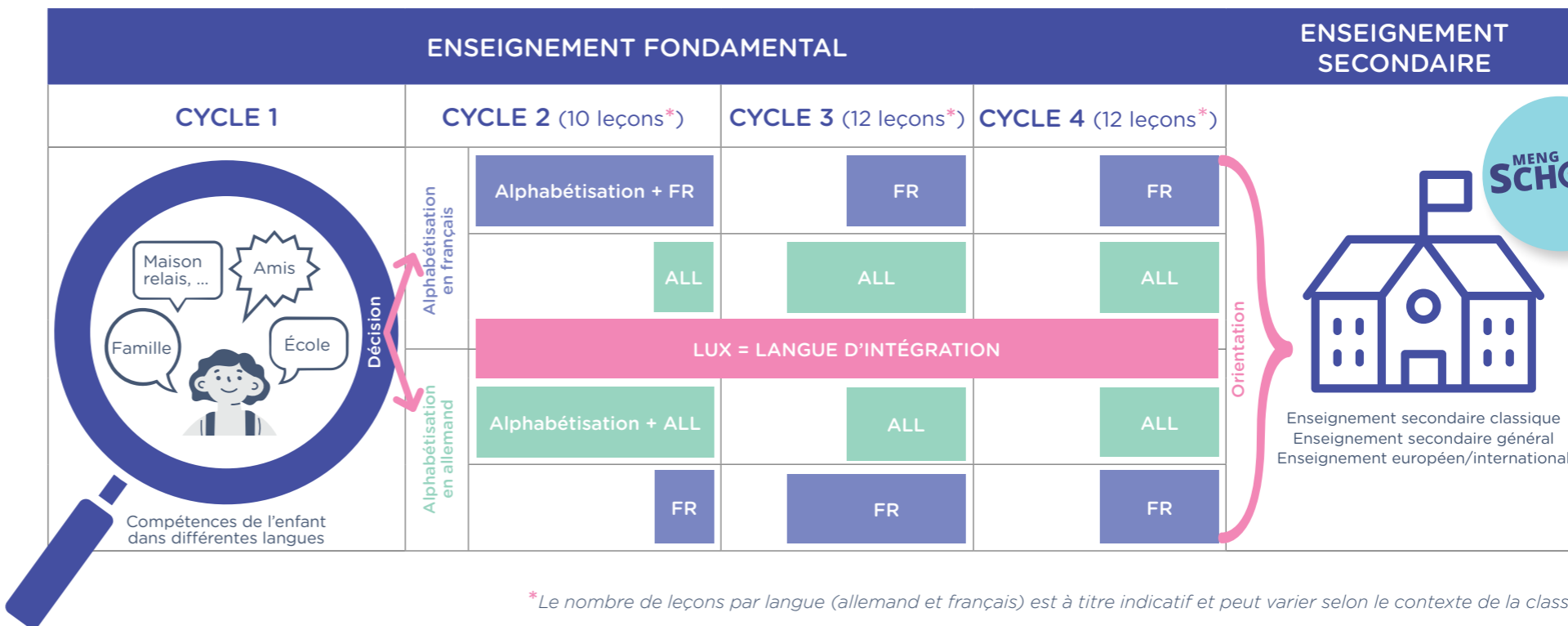
Langue seconde

Du cycle 2 au cycle 4, les élèves alphabétisés en allemand apprennent aussi la langue française et ceux alphabétisés en français apprennent aussi la langue allemande.

Les mathématiques

Les cours de mathématiques sont enseignés dans la langue d'alphabétisation.

Un choix important pour un bon départ à l'école !



*Le nombre de leçons par langue (allemand et français) est à titre indicatif et peut varier selon le contexte de la classe.

